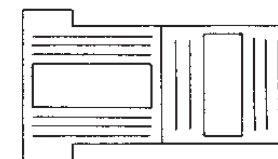
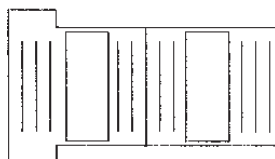
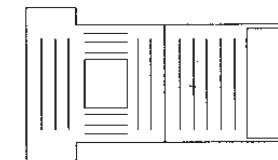
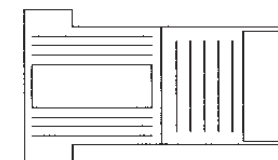
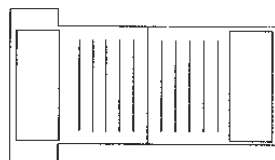
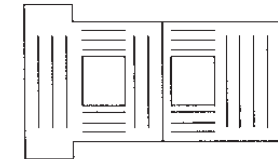
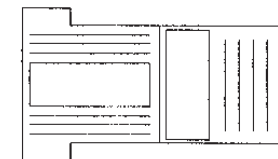
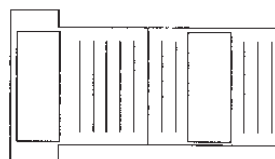
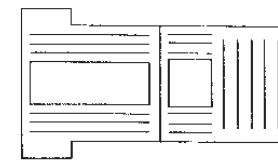
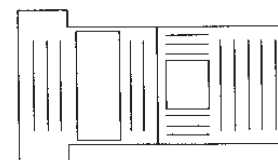
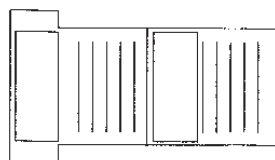


Centro polifunzionale



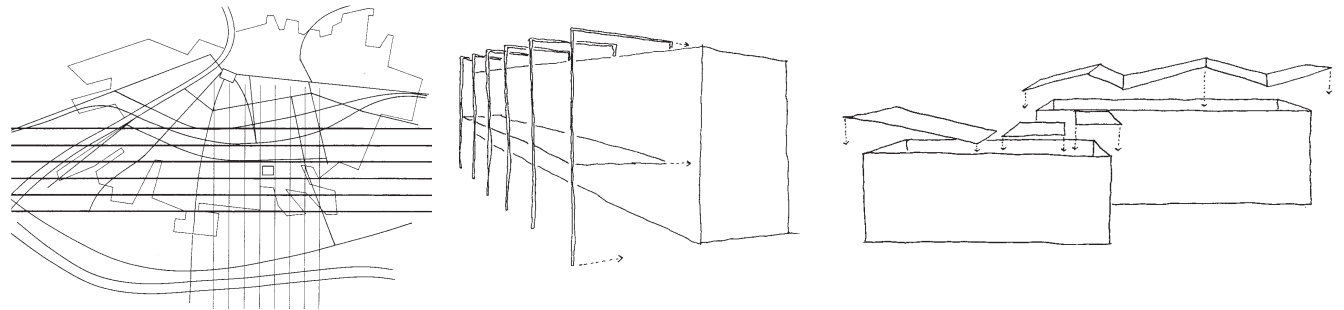
CENTRO POLIFUNZIONALE

Sondrio

Concorso regionale per il progetto di un centro con auditorium (600 posti), biblioteca (150 posti), mensa (200 posti), attrezzature sportive

Ente banditore: Comune di Sondrio
Dimensione: 14.098 mc
Importo: Euro 2.247.620,00
Progetto: 1996

PROGETTO PREMIATO



Schizzi

I concetti semplici, legati alla cultura e alle tradizioni del luogo, generano l'idea di architettura per il Centro Polifunzionale.

L'esigenza primaria da risolvere è creare un complesso con più funzioni in cui il senso di appartenenza, la sensazione di vivibilità e lo spirito di aggregazione creino suggestioni in tutti i livelli della progettazione. Un "condensatore" che genera attività, che è in grado di cambiare con le diverse esigenze, che funziona alla scala del Campus scolastico esistente ma con la dignità cittadina di spazio delle relazioni.

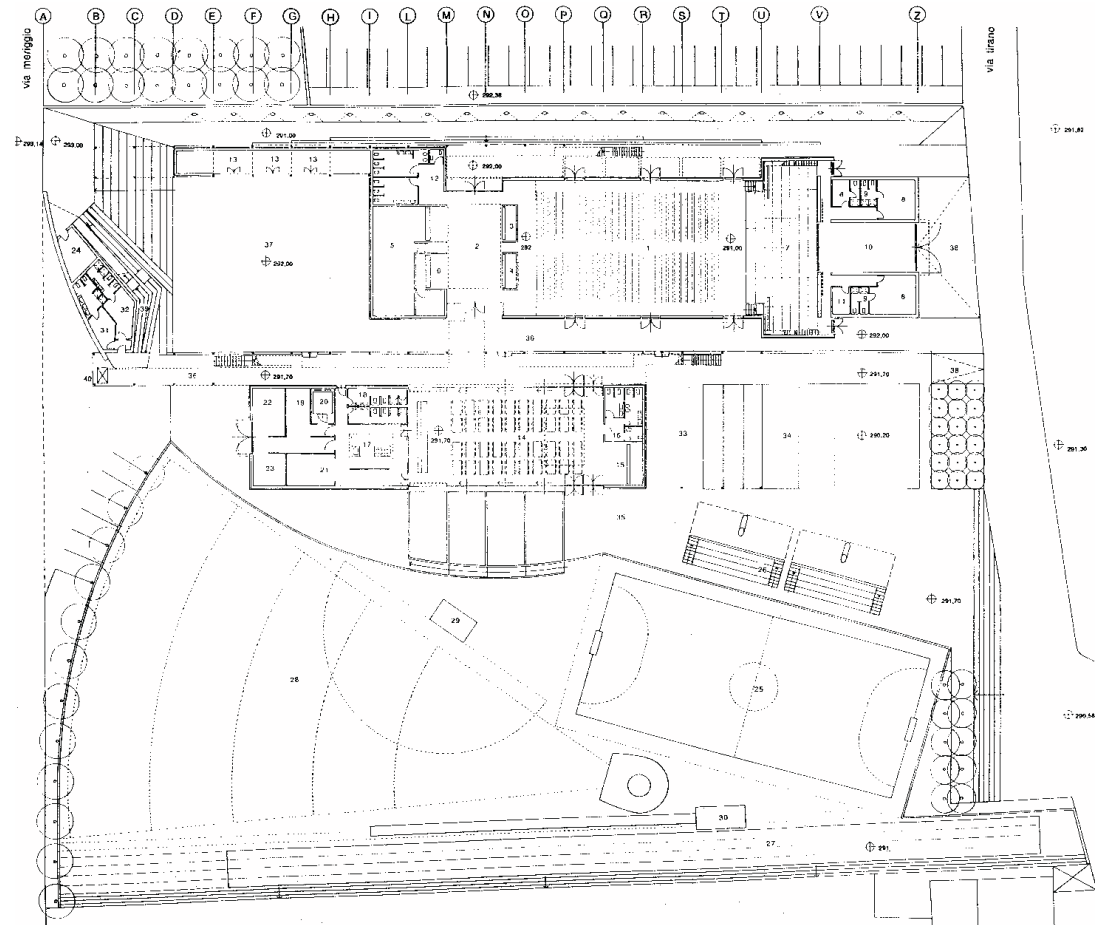
Punto d'inizio fondamentale è il paesaggio, inteso come carattere peculiare di un luogo, che condiziona ogni scelta: dall'organizzazione planimetrica a quella volumetrica e formale alla scelta dei materiali costruttivi. "Scansioni" rappresenta il titolo/manifesto dell'idea progettuale che trae ispirazione dalle linee territoriali naturali della valle, da quelle infrastrutturali e dal territorio urbanizzato della città di Sondrio. Queste linee si adattano e configurano tessiture che tengono conto della longitudinalità della valle ma anche dell'agglomerazione delle montagne: aspetti che suggeriscono un'architettura dinamica e nel contempo radicata, con spazi urbani che si confondono e alternano a spazi privati. Si configura quindi un'architettura sobria nell'impianto e complessa nelle relazioni interne.

Le "scansioni" del lotto assegnato, come onde telluriche si trasformano negli elementi che compongono il complesso progettato. Le masse edificate concepite come blocchi granitici, sono scavate e si aprono verso l'alto dove trovano spazio idee di libertà, leggerezza e dinamicità.

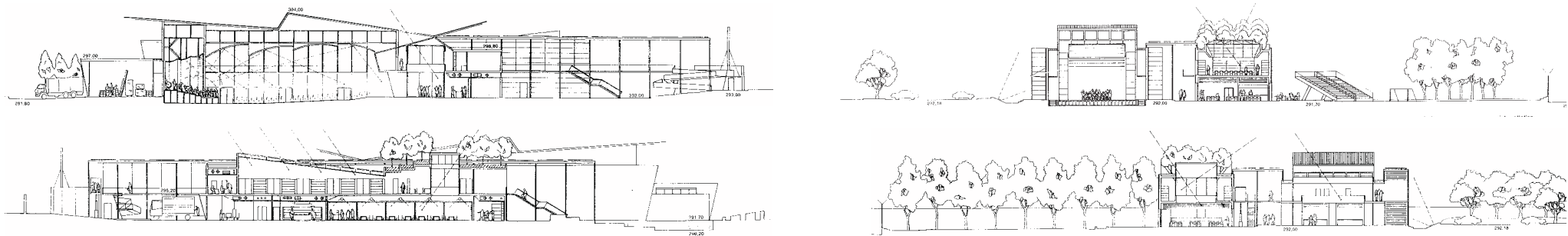
I diaframmi leggeri che fronteggiano queste masse e che contengono collegamenti ed il movimento, segnano il ritmo delle scansioni e organizzano lo spazio non edificato in modo da creare relazioni e passi compositivi strettamente connessi.

Volendo riassumere e semplificare i concetti dell'idea architettonica si può dire che il lotto assegnato è stato organizzato longitudinalmente con una suddivisione generale degli spazi aperti, una sorta di tracciato sul terreno. Su quest'impianto sono costruiti gli spazi di relazione e di collegamento: una maglia strutturale che contiene il movimento (scale, ballatoi, ascensore, rampe). Strutturalmente molto flessibile ed esile, ha possibilità di adattamento alle diverse condizioni: può essere spazio protetto dal sole o serra invernale; supporto per pannelli e tendaggi o per telai vetrati; schermo per il vento o aggancio per pergole verdi; luogo per vedere dall'alto o per essere visti; spazio per rappresentazioni e spettacoli semplicemente per vivere su più livelli un luogo senza dislivelli naturali; infine un luogo legato alla natura, con presenza del verde (pergole) ed uso di materiali naturali (il legno sui telai in acciaio).

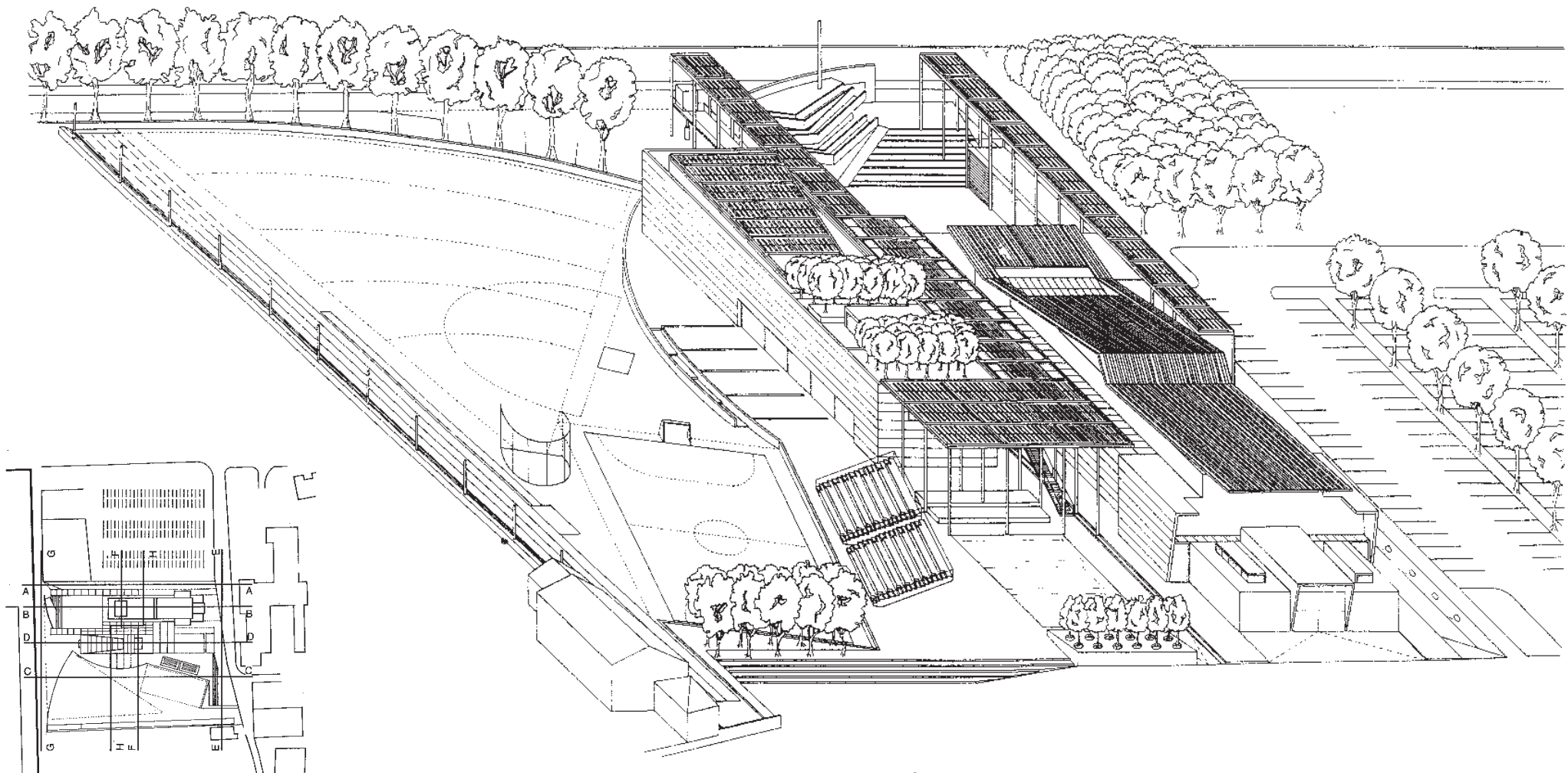
Il radicamento di questo tracciato è stato affidato alle masse edificate nelle quali l'attività del centro hanno trovato posto attraverso un processo di scavo ed apertura.



Legenda: 1 - Auditorium, sala assemblee scolastiche. 2 - Hall d'ingresso. 3 - Informazioni. 4 - Biglietteria. 5 - Guardaroba. 6 - Bar. 7 - Palcoscenico. 8 - Camerini/cameroni. 9 - Servizi igienici camerini. 10 - Magazzino. 11 - Locale vigili del fuoco. 12 - Servizi igienici pubblico. 13 - Laboratori attività artistiche. 14 - Mensa e tavola fredda. 15 - Bar. 16 - Servizi igienici pubblico. 17 - Cucina. 18 - Servizi e spogliatoi personale. 19 - Conservazione e deposito materie prime. 20 - Cella frigorifera. 21 - Lavaggio stoviglie. 22 - Deposito materiale non alimentare. 23 - Vano rifiuti solidi. 24 - Centrale termica e di condizionamento. 25 - Campo pluriuso (calcetto, basket, pallavolo). 26 - Tribune. 27 - Pista a quattro corsie. 28 - Spazio per lanci. 29 - Salto in alto. 30 - Salto in lungo. 31 - Spogliatoi femminili. 32 - Spogliatoio maschi. 33 - Piazza coperta con brize-soleil. 34 - Gradoni con fontana. 35 - Spazi per tavola all'aperto. 36 - Coperture con vetro e brize-soleil. 37 - Piazza. 38 - Rampa. 39 - Rampa per disabili. 40 - Ascensore/montacarichi.



Sezioni longitudinali A e B, sezioni trasversali F e H



Indicazione sezioni e assonometria