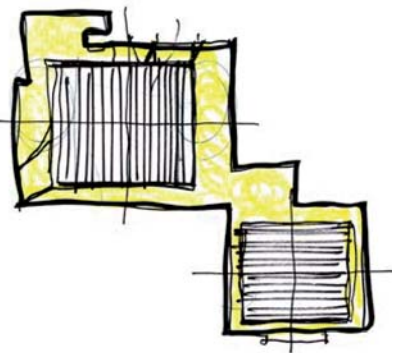


QUADERNO_04

APPARTAMENTO IN CORSO NAZIONALE 162 - LA SPEZIA
PROGETTO PRELIMINARE - 25/05/2009



SANDRO ROLLA ARCHITETTURA
s.rolla@archiworld.it

20141 Milano
viale Giovanni da Cernate 5
T 0289501546 F 0270035619

2009

Arredi appartamento La Spezia

Progetto
25 maggio 2009
Superficie
73 mq
Committente
Silvia Parducci

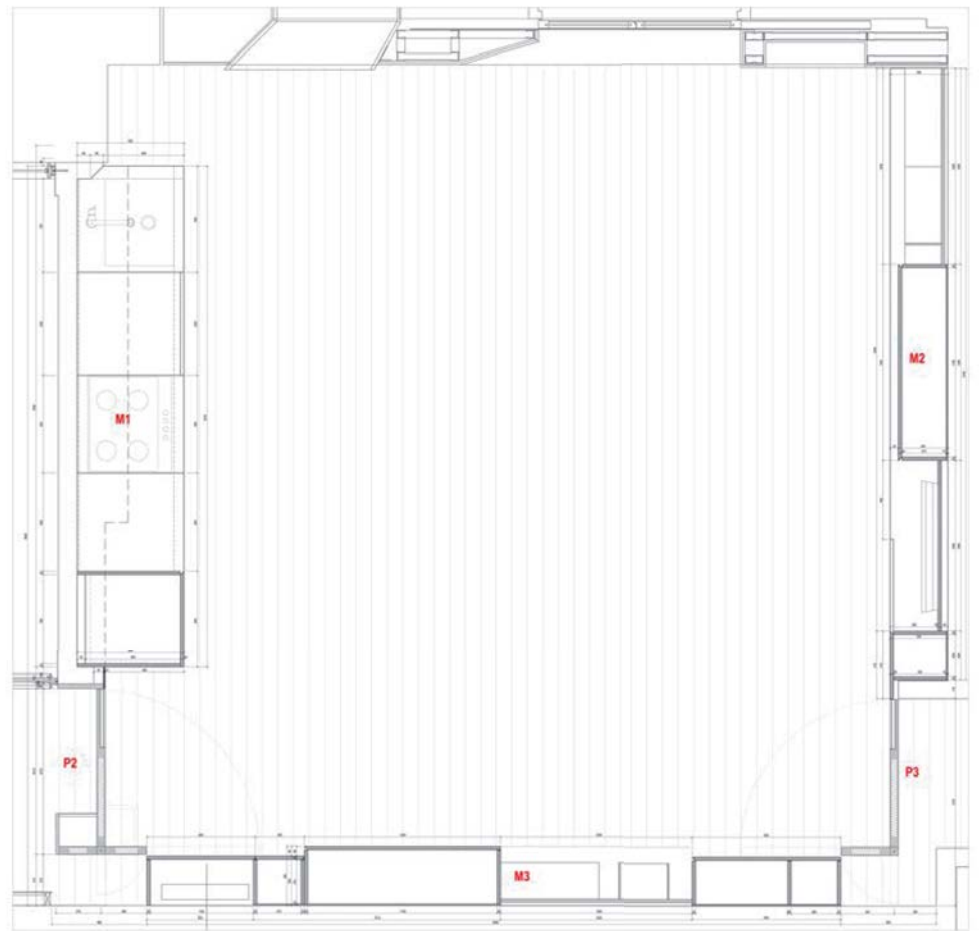
TESTI

Arredi_pianta generale



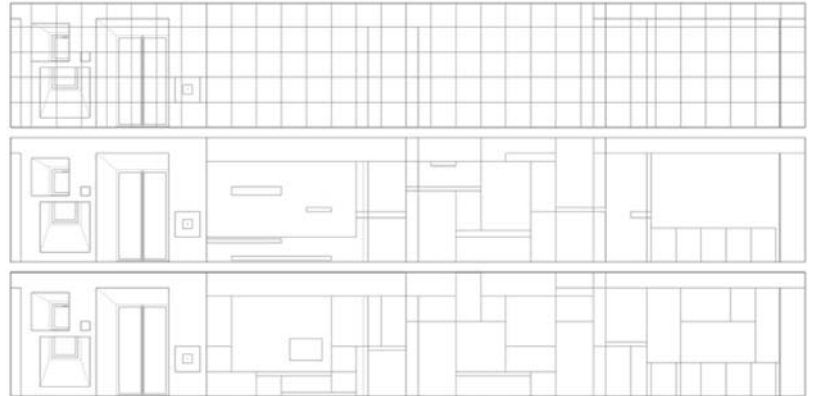
ZONA GIORNO

TESTI

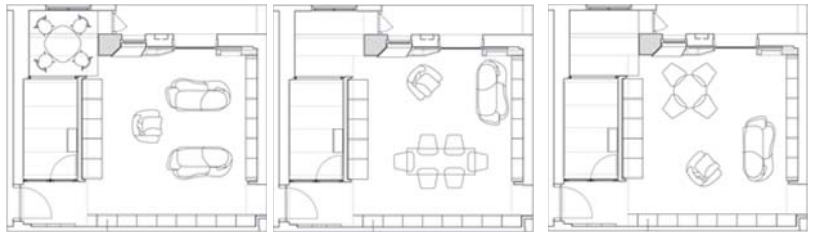




Colori utilizzati a zona giorno



alcune ipotesi di divisione



alcune ipotesi di layout



M1



M2



M3

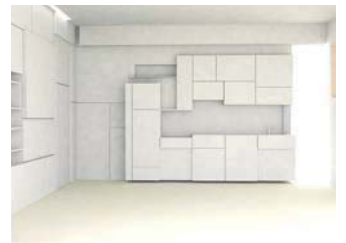
ZONA GIORNO

M1

TESTI



Processo progettuale



elettrodomestici scelti



frigorifero
SMEG CR328APZD



piano cottura
BOSCH PCP615B90E



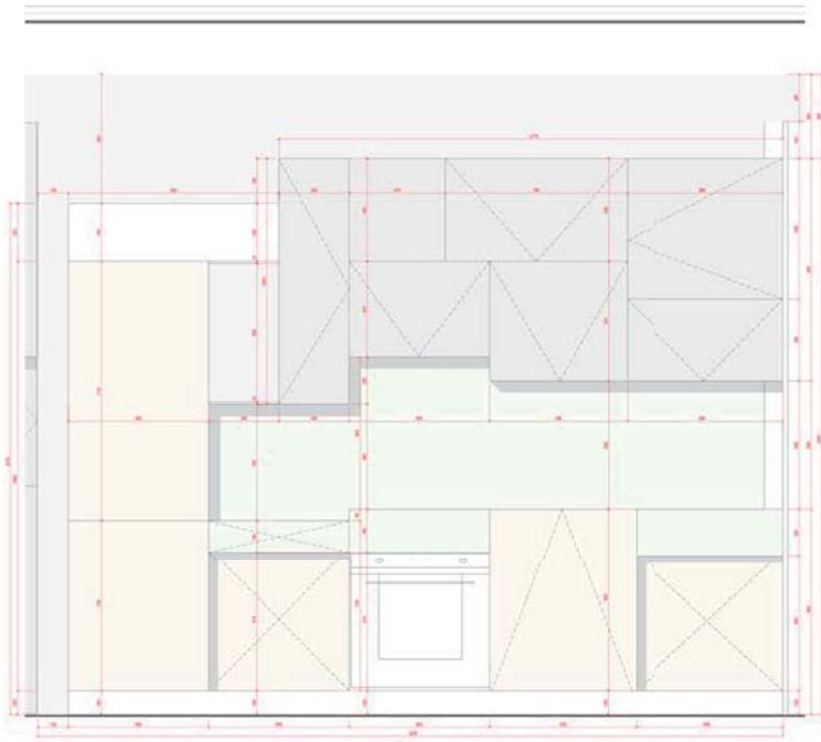
forno
Bosch HBA23B520J



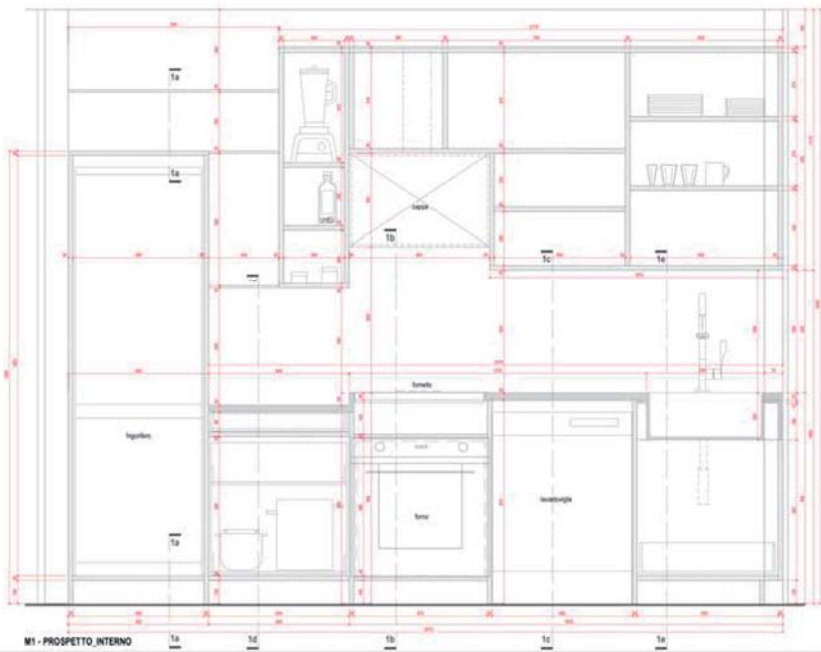
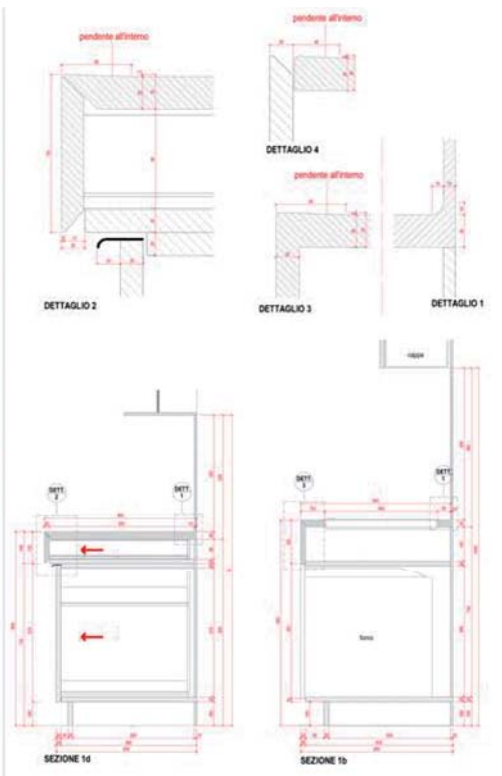
lavastoviglie
SMEG STLA828A



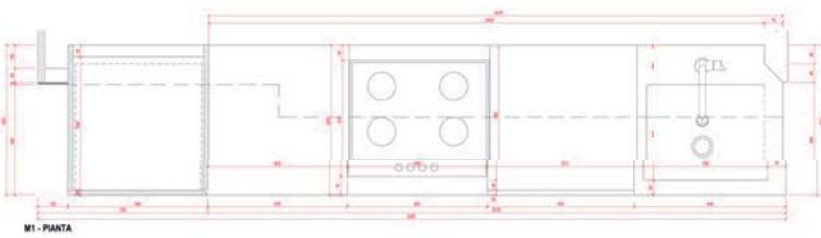
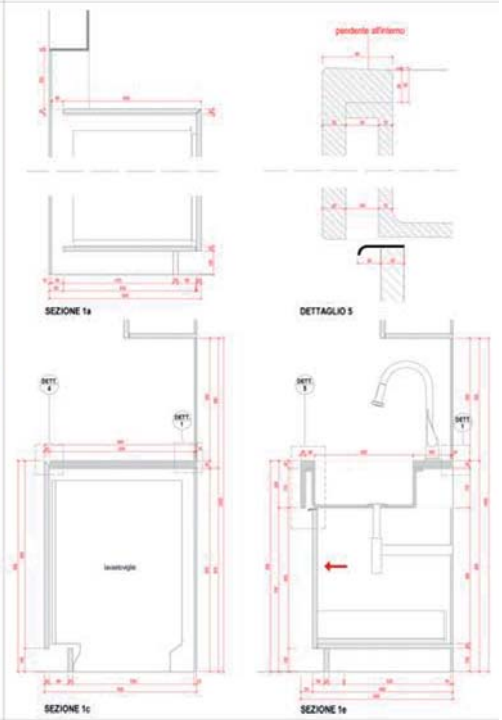
rubinetto
QUADRO 291AS



M1 - PROSPETTO SPORTELLI



M1 - PROSPETTO INTERNO



M1 - PIANTE

ZONA GIORNO

M2

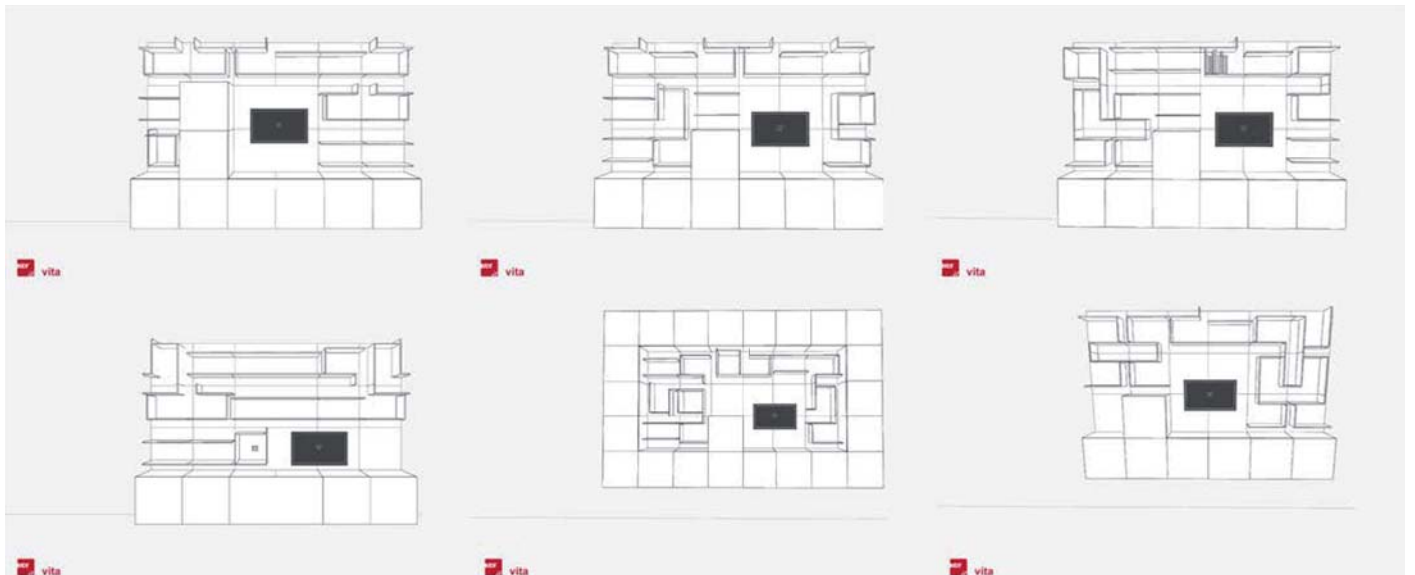
TESTI

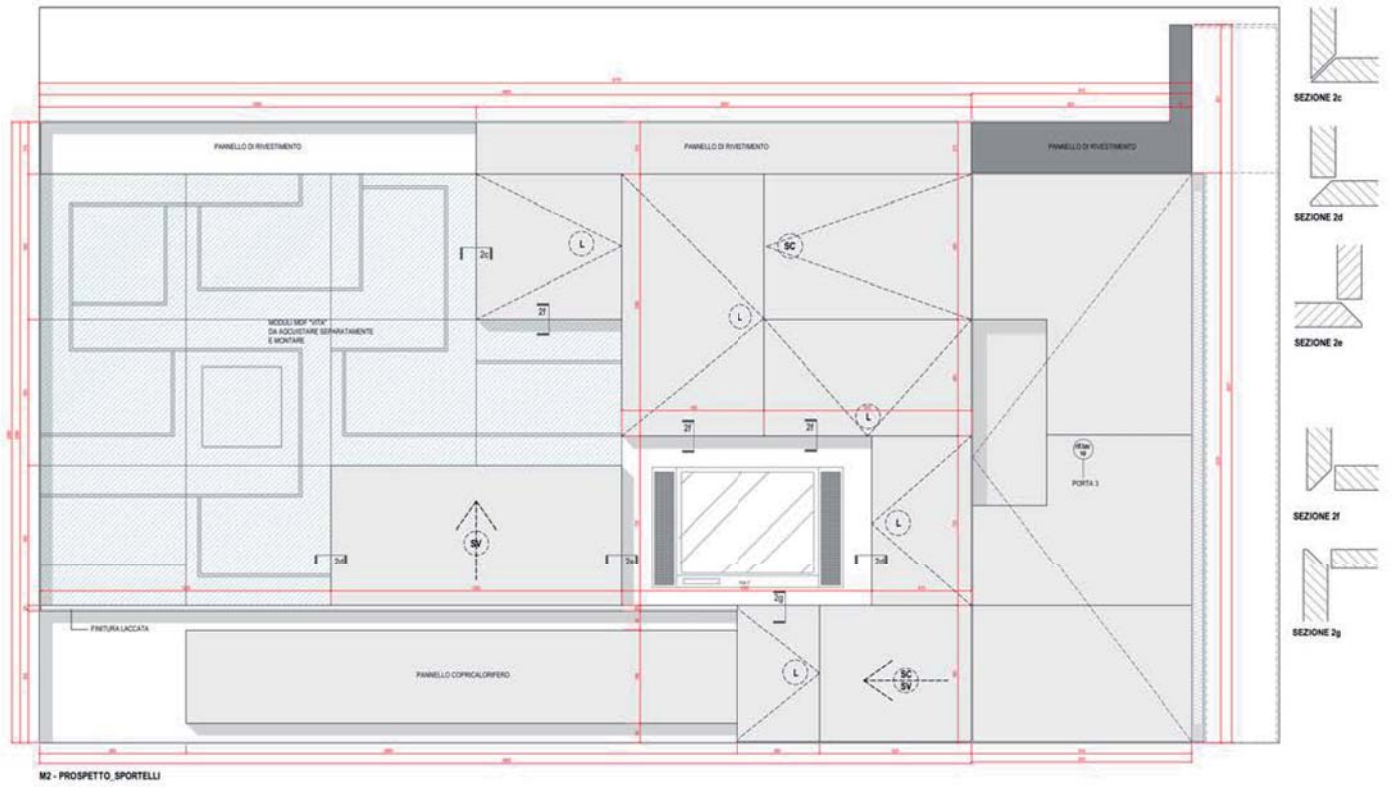


Processo progettuale



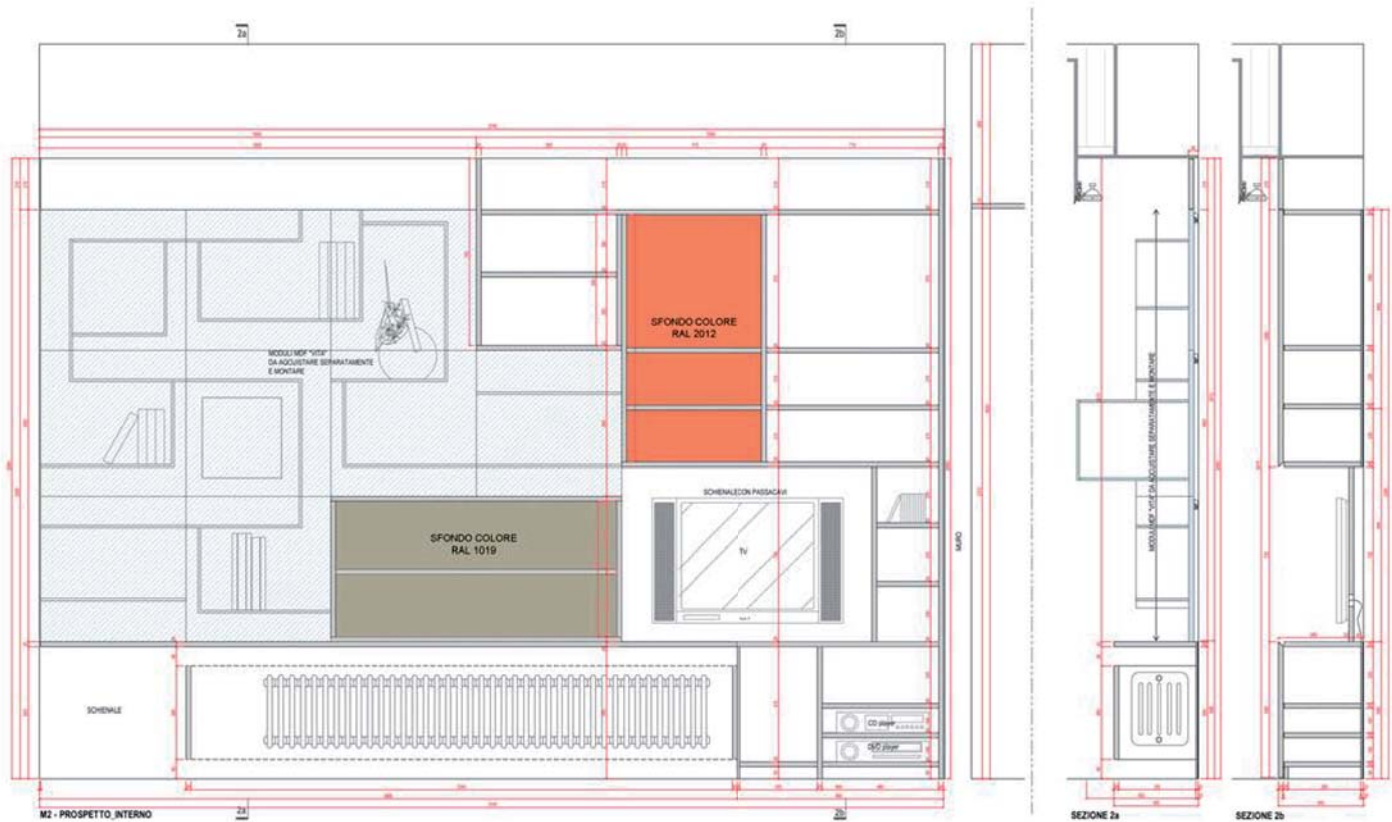
Prova_Moduli MDF "VITA"





M2 - PROSPETTO, SPORTELLI

LEGENDA: SC - SISTEMA DI APERTURA CON CERNIERE LIBERE E "PREMI / APRI" SV - SISTEMA DI APERTURA SCORREVOLE CON "PREMI / APRI" L - APERTURA LIBERA
 N.B. TUTTE LE MANIGLIE DELLE ANTE SONO RICAVATE CON SMUSSATURA A 45° DEI PANNELLI NELLE POSIZIONI CONCORDATE CON IL DIRETTORE DEI LAVORI



M2 - PROSPETTO, INTERNO

SEZIONE 2a

SEZIONE 2b

ZONA GIORNO

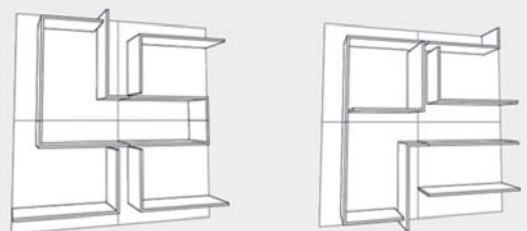
M3

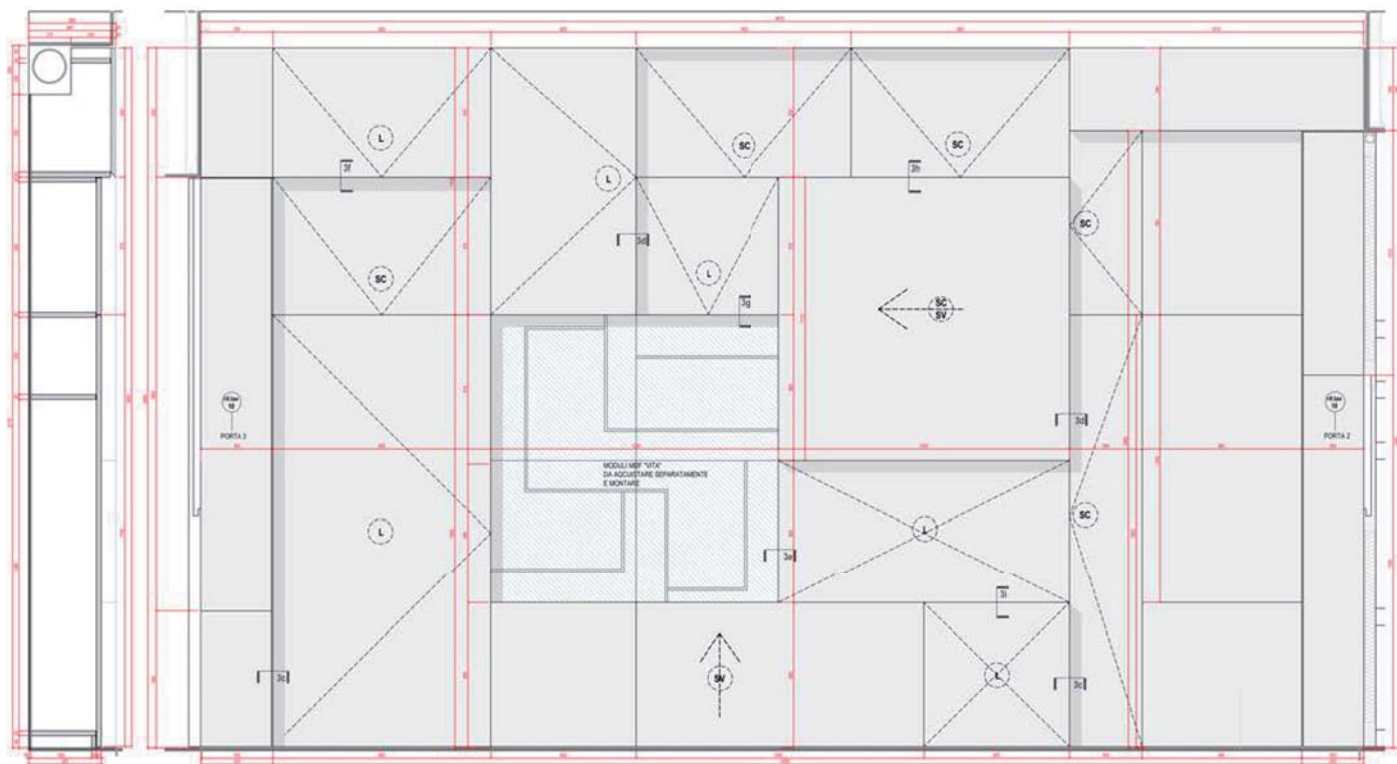
TESTI



Processo progettuale

Prova_Moduli MDF "VITA"

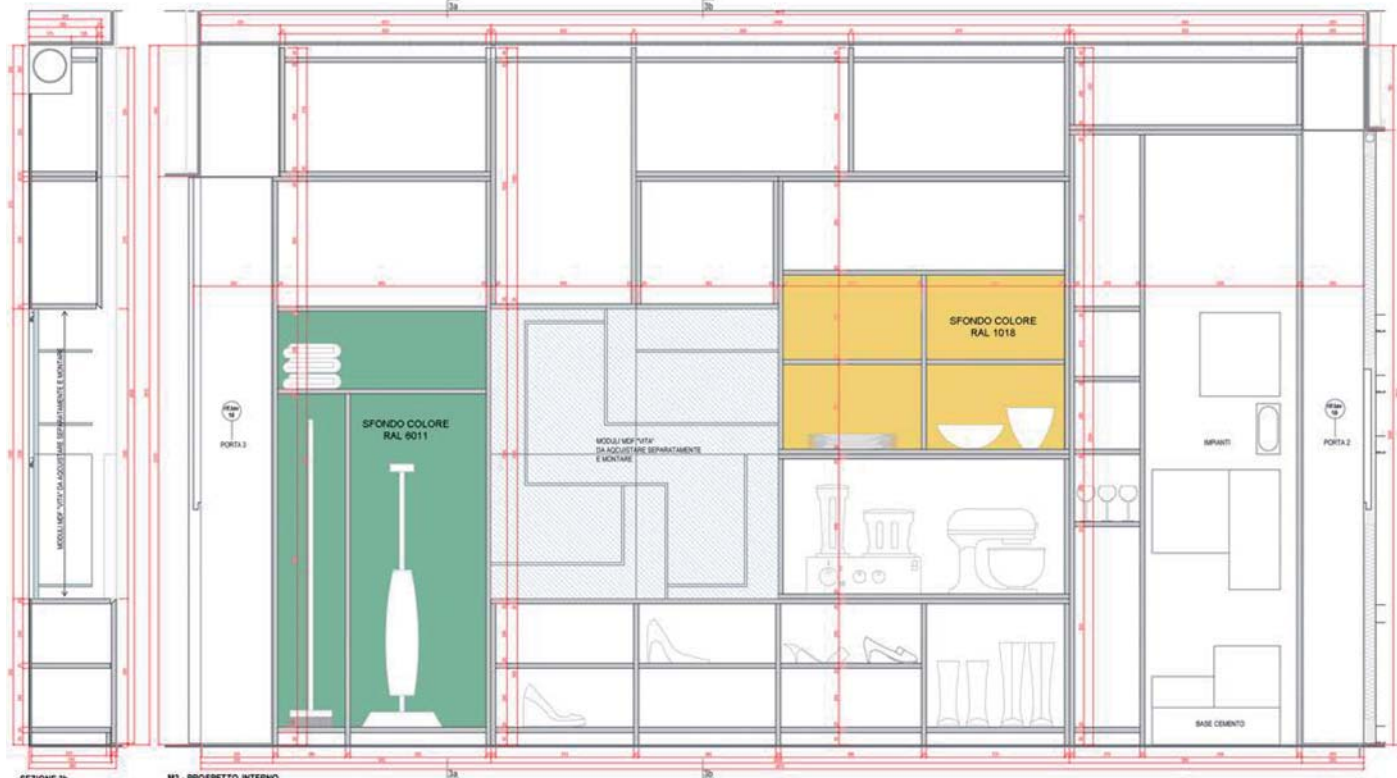
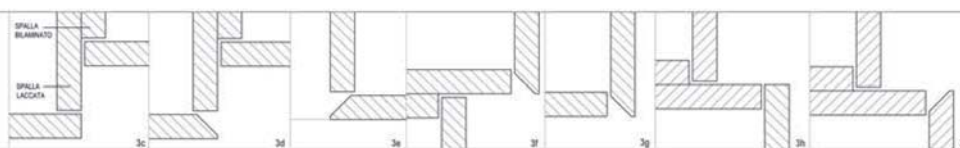




SEZIONE 3a M3 - PROSPETTO SPORTELLI

LEGENDA:
 SC - SISTEMA DI APERTURA CON CERNIERE LIBERE E "PREMI / APRI"
 SV - SISTEMA DI APERTURA SCORREVOLE CON "PREMI / APRI"
 L - APERTURA LIBERA

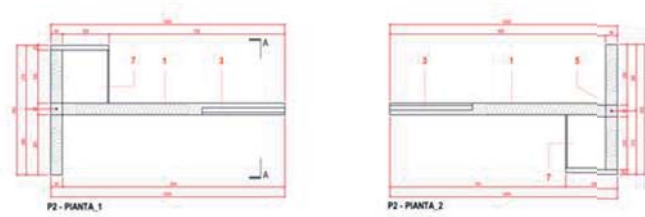
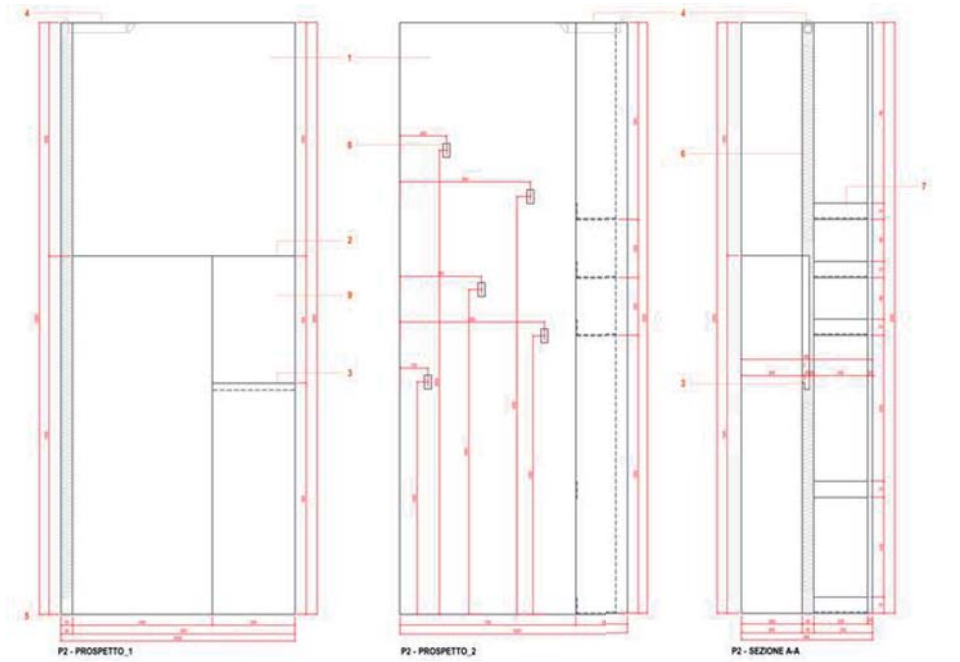
N.B. TUTTE LE MANIGLIE DELLE ANTE SONO RICAVATE CON SMUSSATURA A 45°
 DEI PANNELLI NELLE POSIZIONI CONCORDATE CON IL DIRETTORE DEI LAVORI



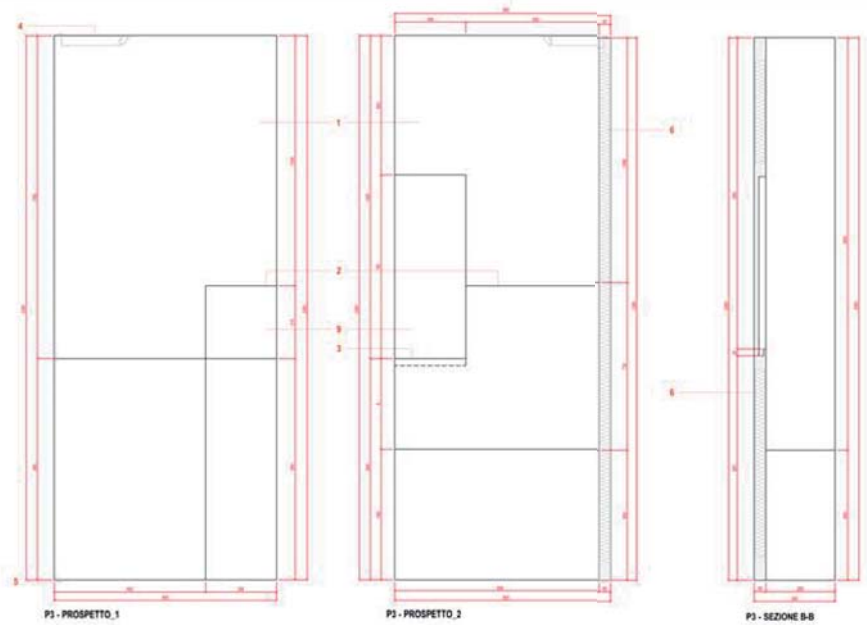
SEZIONE 3b M3 - PROSPETTO INTERNO

ZONA GIORNO

P1_P2
TESTI

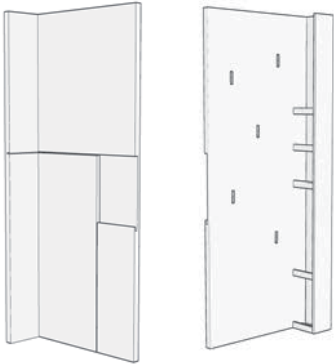


- LEGENDA**
1. FINITURA IN LACCATURA COLORE CHIARO OPACO
 2. PRESATIRE DA 2 mm X 3 mm PROF 2
 3. MANIGLIA AD RICASSO RICAVATA NELLO SPESORE DELLA PORTA
 4. MECCANISMO DI MOVIMENTAZIONE AD RICASSO TIPO "M&B"
 5. MECCANISMO DI MOVIMENTAZIONE A PROF CON CUSCINETTO A SFERE
 6. STRUTTURA PARZIALMENTE IN TAMBURO E MASSELO (con tasselli)
 7. MENSOLE PORTASOGGETTI IN LAMIERA PREGATA DI ACCIAIO INOX LUCIDATO
 8. SISTEMA APPENDIBILI IN METALLO
 9. FINITURA IN LACCATURA COLORE COME PIANO 1 CON FINITURA BLUVA ANTIRIFLESSO



- LEGENDA**
1. FINITURA IN LACCATURA COLORE CHIARO OPACO
 2. PRESATIRE DA 2 mm X 3 mm PROF 2
 3. MANIGLIA AD RICASSO RICAVATA NELLO SPESORE DELLA PORTA
 4. MECCANISMO DI MOVIMENTAZIONE AD RICASSO TIPO "M&B"
 5. MECCANISMO DI MOVIMENTAZIONE A PROF CON CUSCINETTO A SFERE
 6. STRUTTURA PARZIALMENTE IN TAMBURO E MASSELO (con tasselli)
 7. MENSOLE PORTASOGGETTI IN LAMIERA PREGATA DI ACCIAIO INOX LUCIDATO
 8. SISTEMA APPENDIBILI IN METALLO
 9. FINITURA IN LACCATURA COLORE COME PIANO 1 CON FINITURA BLUVA ANTIRIFLESSO

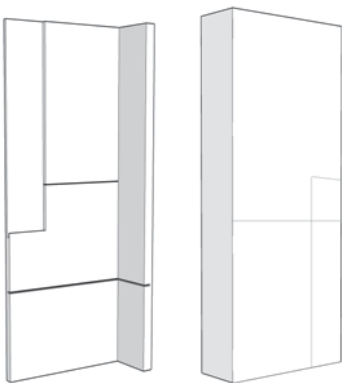
P1



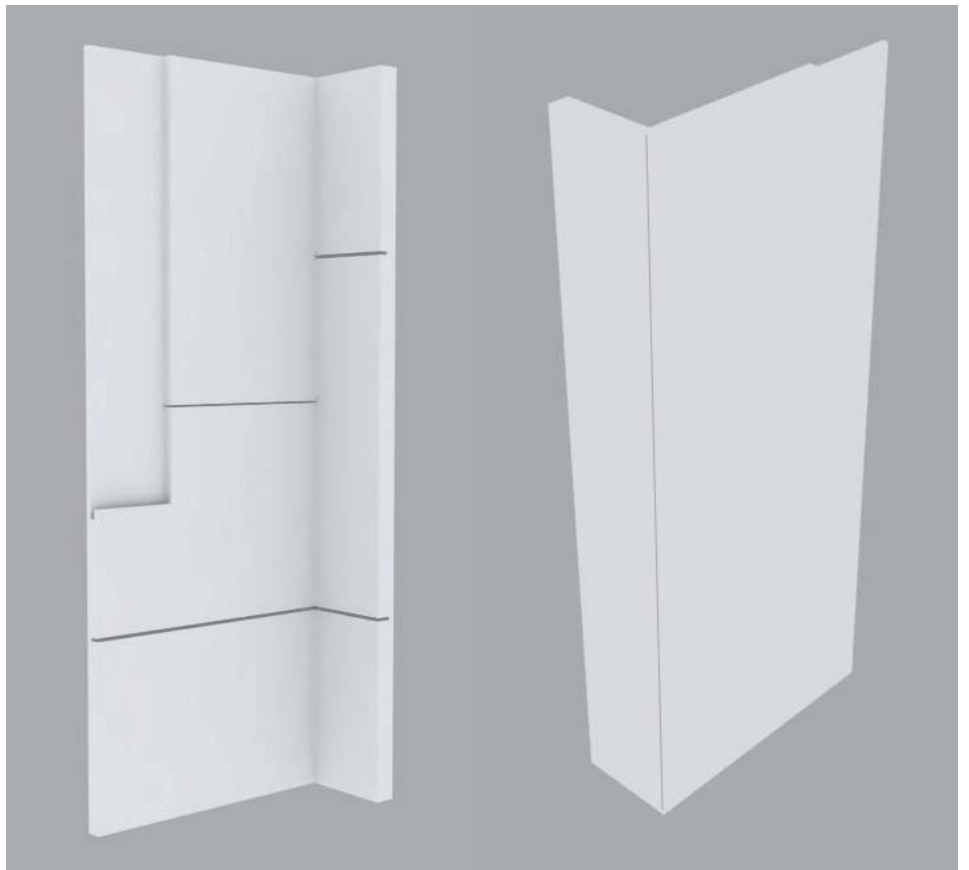
ganci della porta



P2



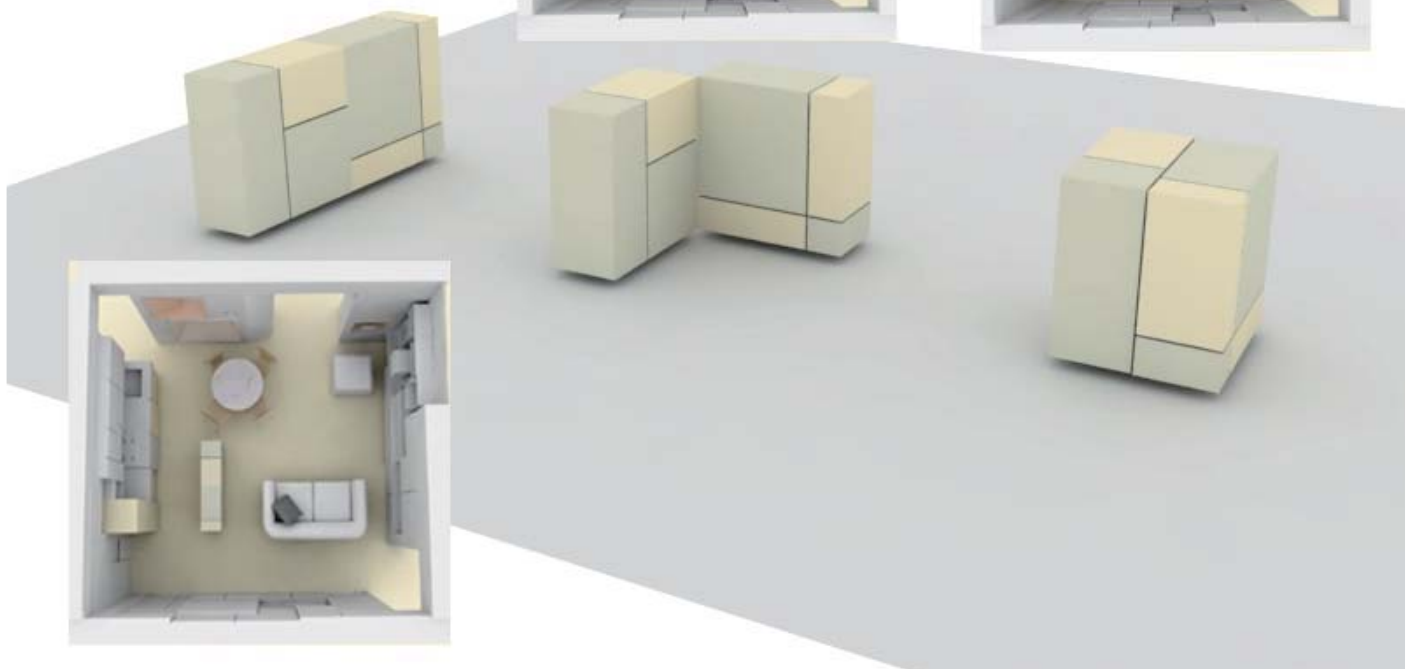
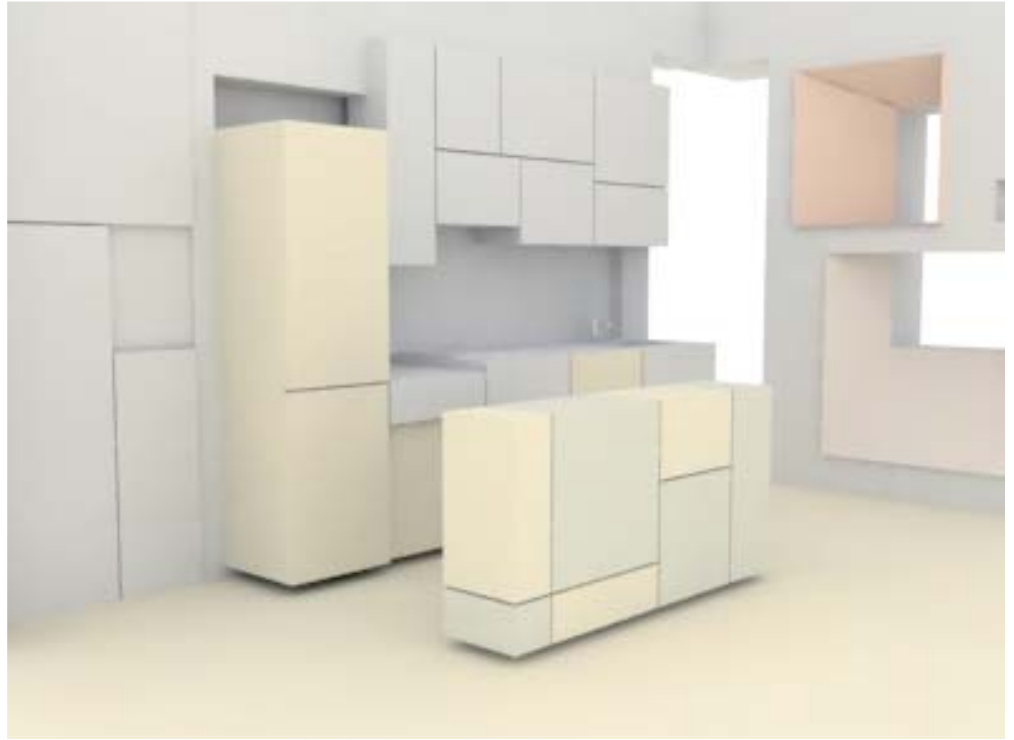
dettaglio di maniglia



ZONA GIORNO

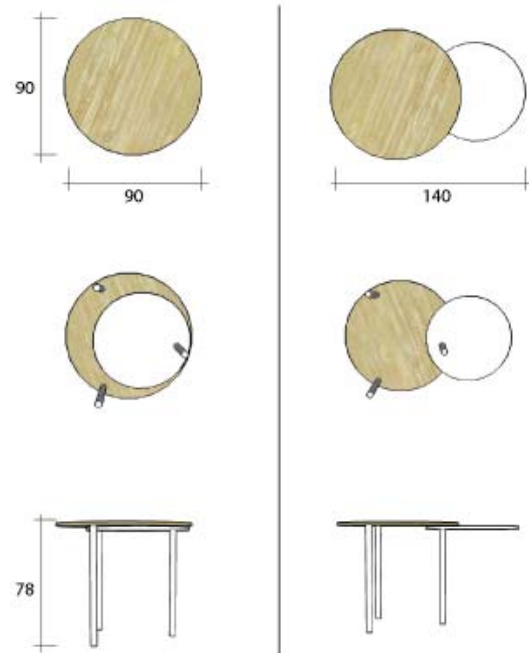
M8

TESTI



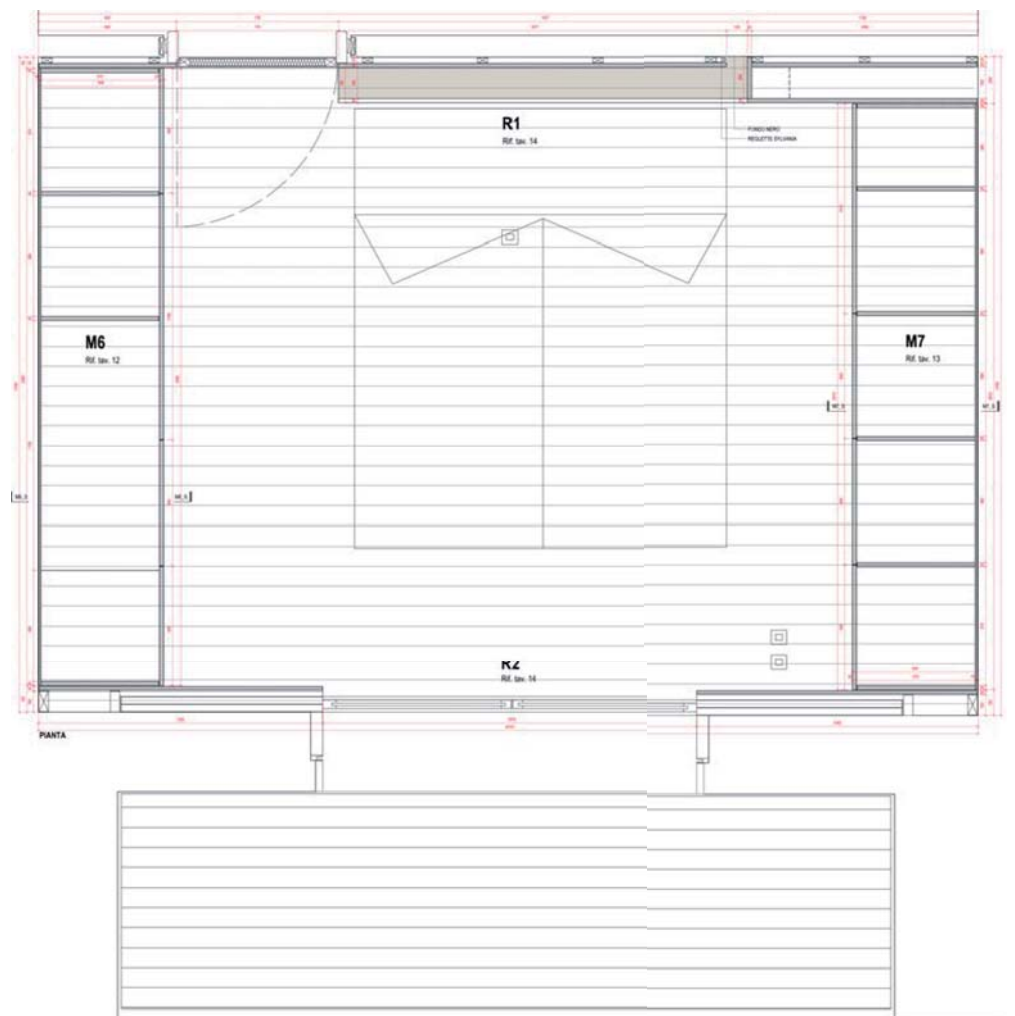
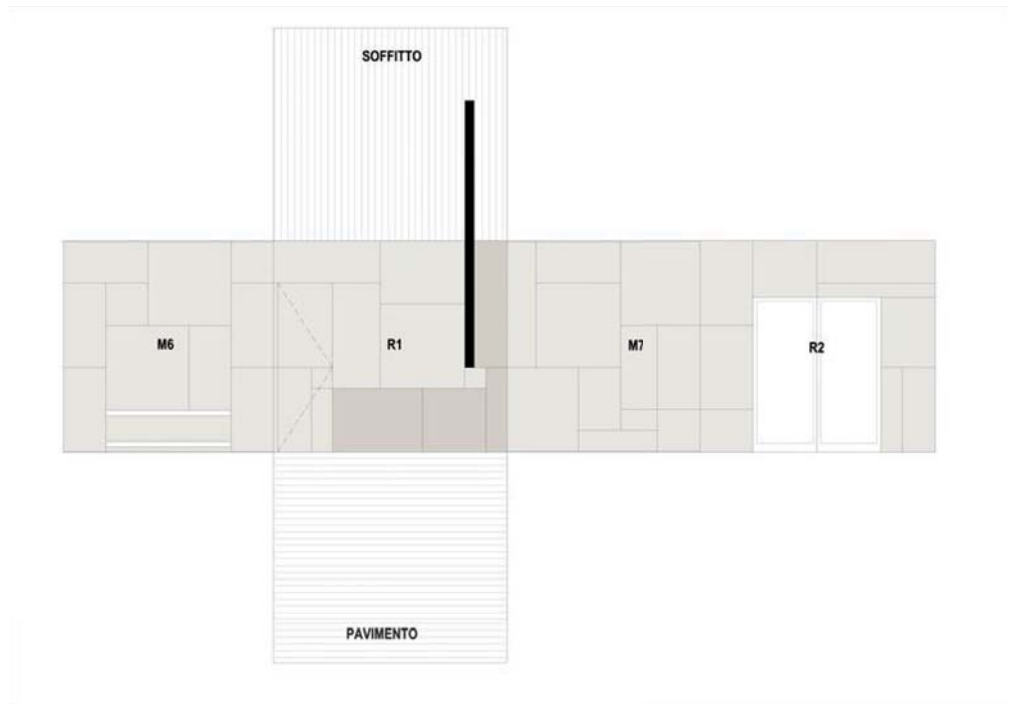
Tavola

TESTI

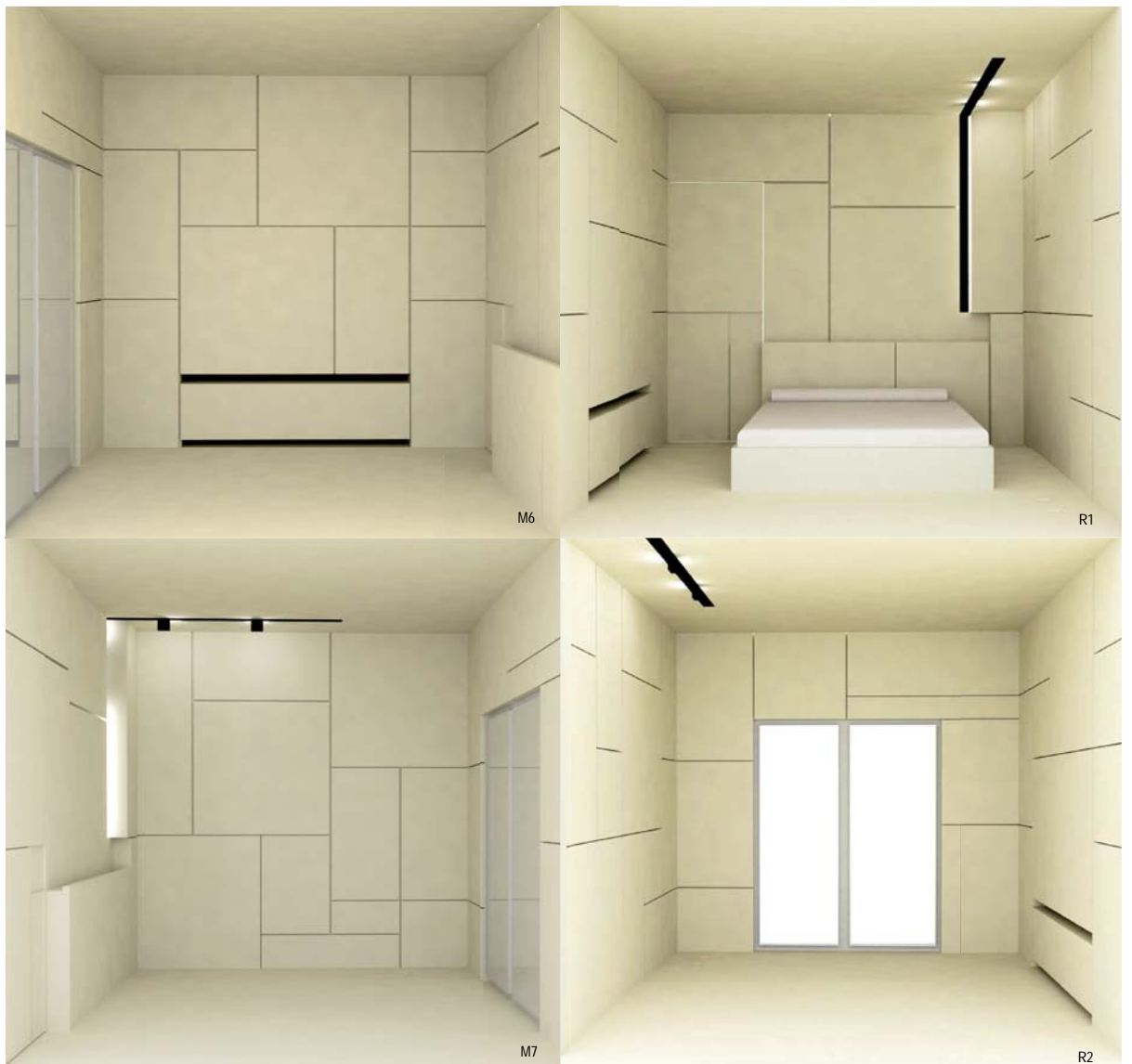
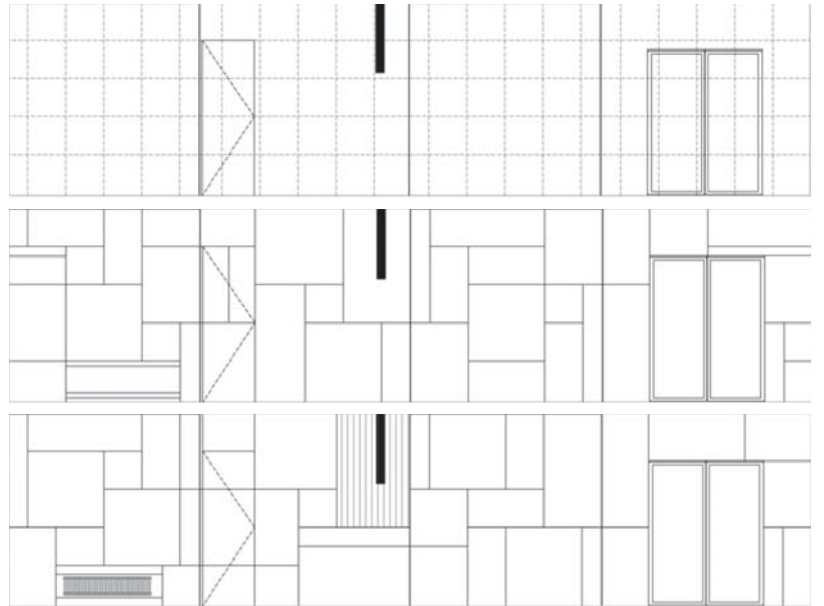


ZONA NOTTE

TESTI



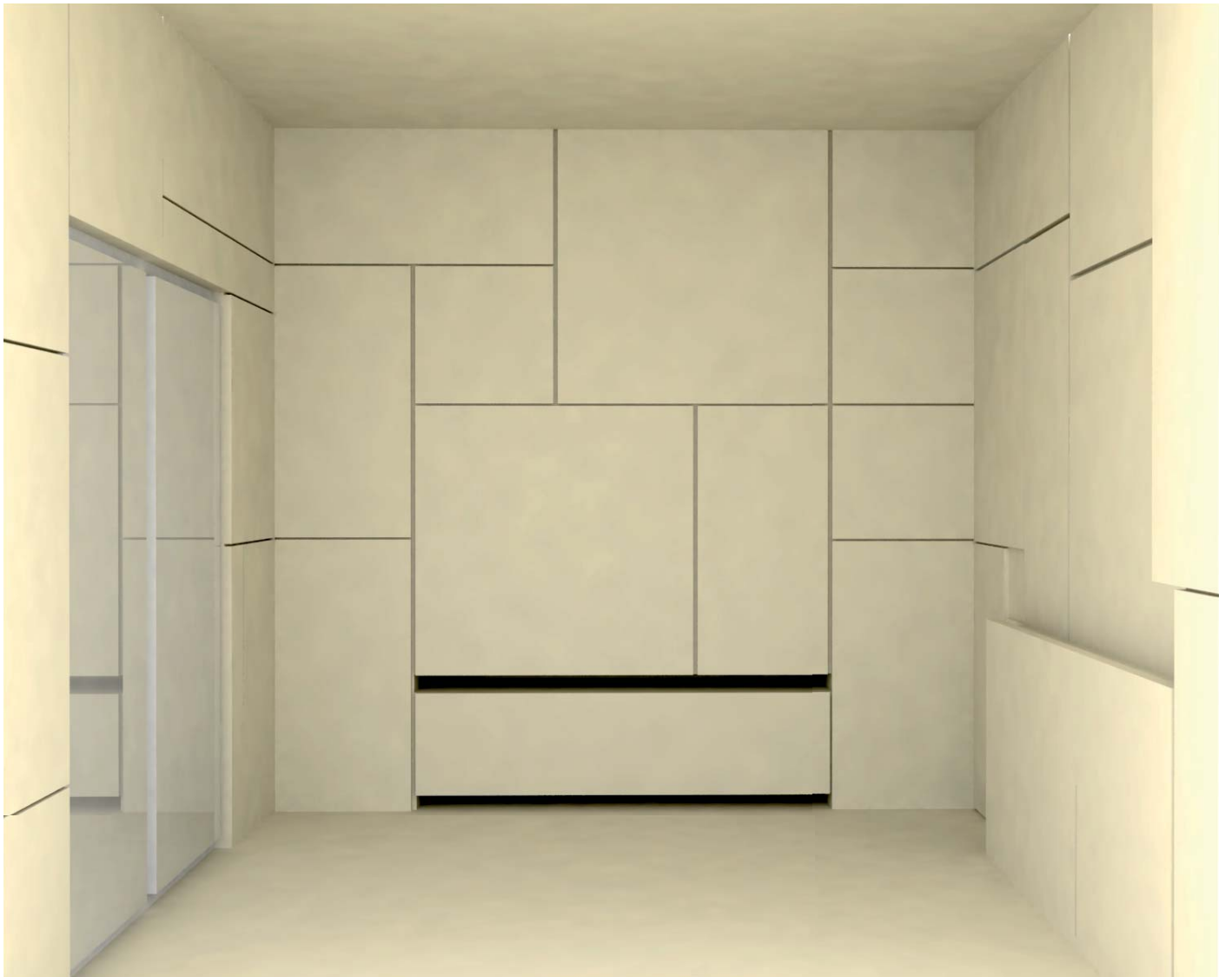
alcune ipotesi di divisione



ZONA NOTTE

M6

TESTI





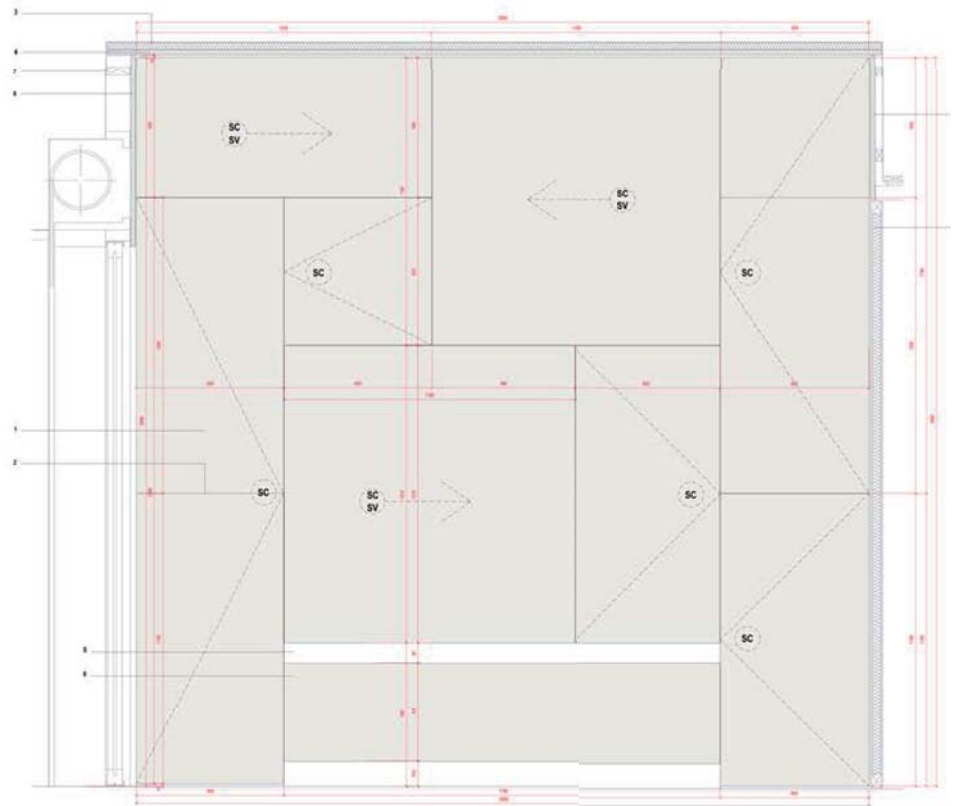
systemi apertura ante scorrevole MOTION V

LEGENDA

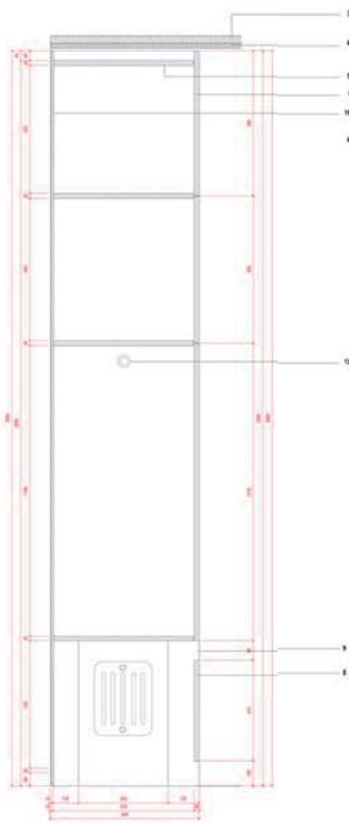
- 1 - ANTE APRIBILI CON FINITURA LAMINATA ESSENZA ACERO, VERNICIATURA TRASPARENTE SATINATA
- 2 - FRESATURA 2x2 M
- 3 - PANNELLI ISOLANTI RIGIDI, SP. 30 MM, FISSATI AL SOFFITTO
- 4 - CONTROSOFFITTI IN PANNELLI LAMINATI ESSENZA ACERO, VERNICIATURA TRASPARENTE SATINATA
- 5 - STRUTTURA INTERNA IN PANNELLI DI TRUCIOLATO LAMINATI TIPO ACERO
- 6 - RIVESTIMENTO FRETTI IN PANNELLI LAMINATI ESSENZA ACERO, VERNICIATURA TRASPARENTE SATINATA
- 7 - STRUTTURA DI ACCORAGGIO PANNELLATURE
- 8 - PANNELLO COPRICALORIFERO, SMONTABILE, LAMINATO ESSENZA ACERO, VERNICIATURA TRASPARENTE SATINATA
- 9 - ASOLE DI AREA ZONE
- 10 - SCHERME LAMINATO COLORE NERO SATINATO
- 11 - CASSETTI IN MASSELO LACCATO COLORE SCELTO A DL
- 12 - TUBO PORTABILI CON LUCE INCORPORATA

SC - SISTEMA DI APERTURA CON CERNIERE LIBERE E "PREMI / APRI"
 SV - SISTEMA DI APERTURA SCORREVOLE CON "PREMI / APRI"

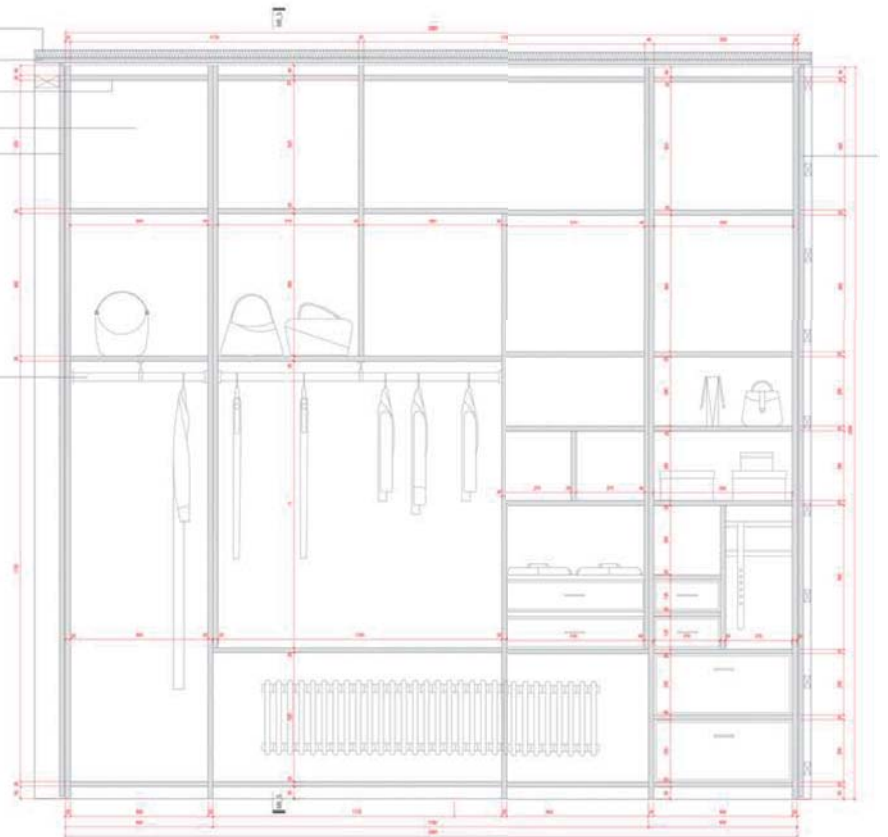
N.B. TUTTE LE MANIGLIE DELLE ANTE SONO RICAVATE CON SMUSSATURA A 45° DEI PANNELLI NELLE POSIZIONI CONCORDATE CON IL DIRETTORE DEI LAVORI



M6 - PROSPETTO ANTE



M6 - SEZIONE TRASVERSALE

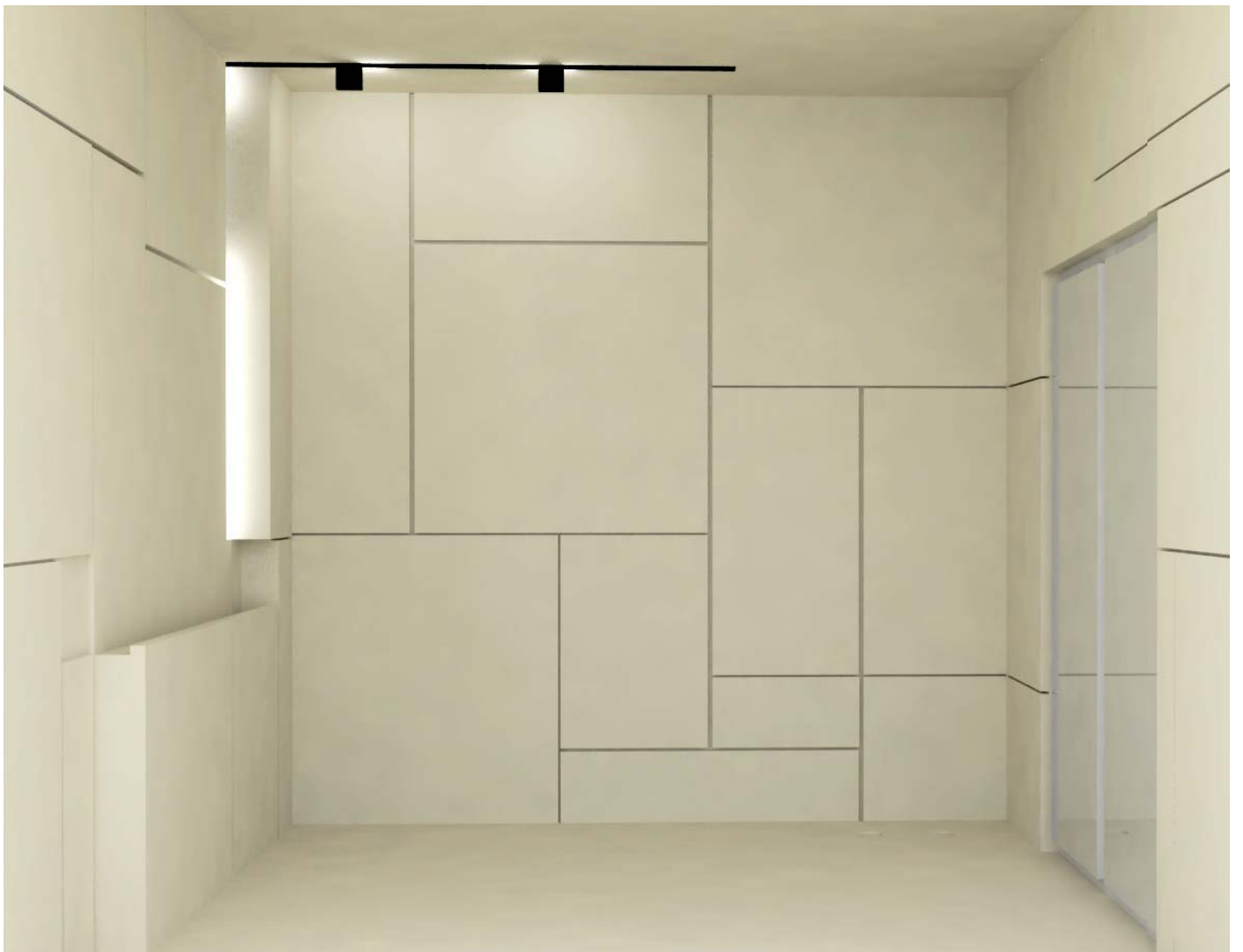


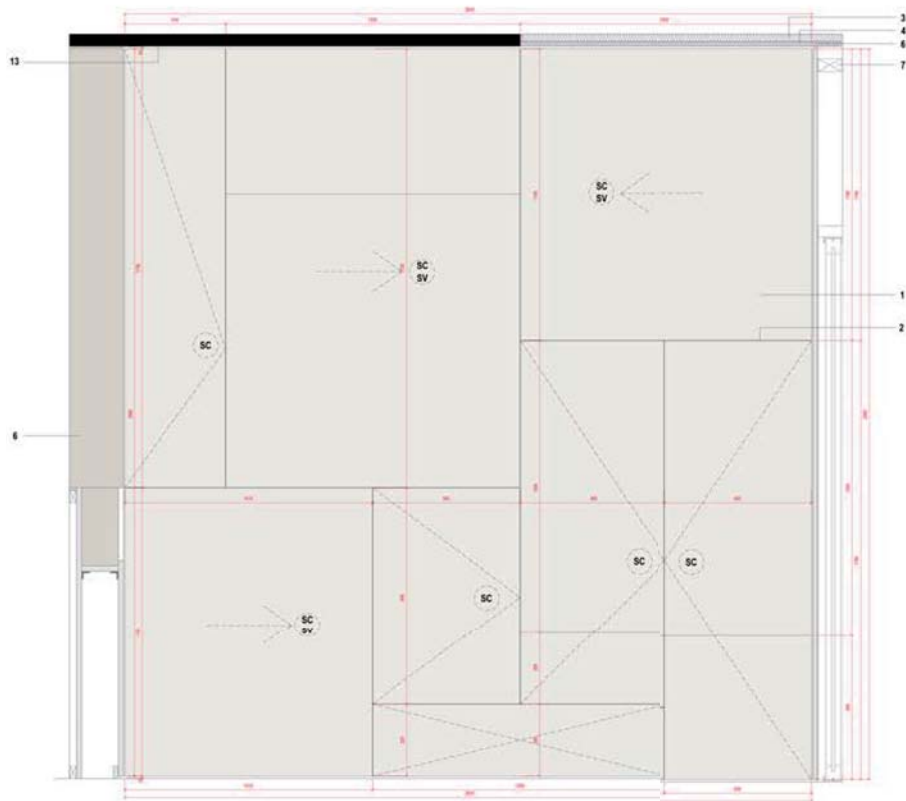
M6 - SEZIONE INTERNO

ZONA NOTTE

M7

TESTI





M7 - PROSPETTO SPORTELLI



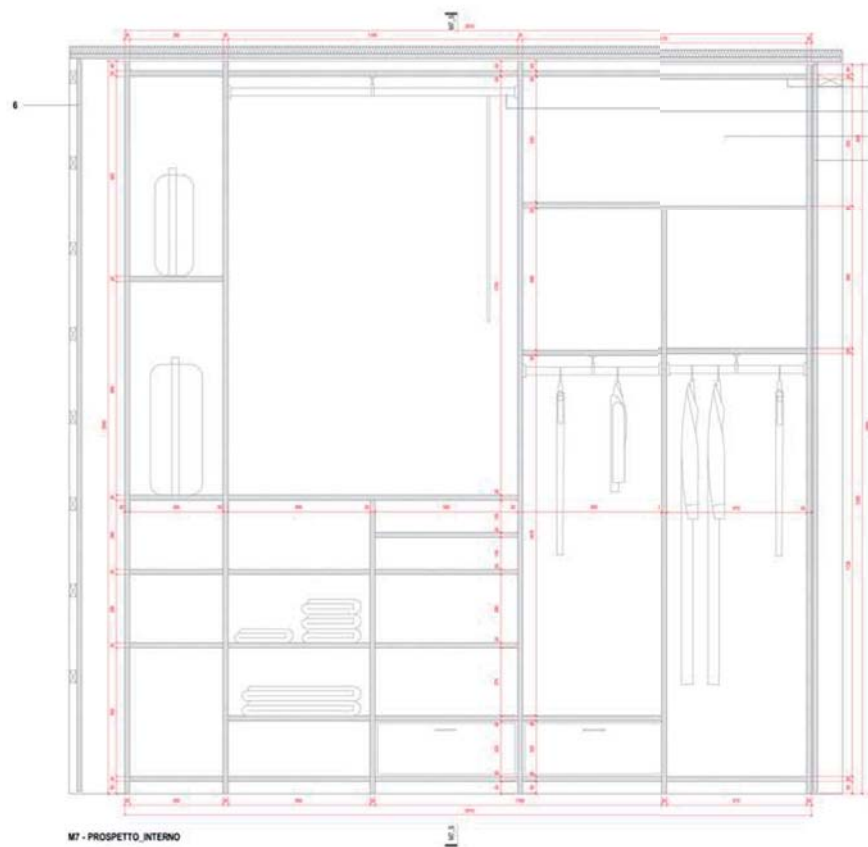
systema apertura ante scorrevole MOTION V

LEGENDA

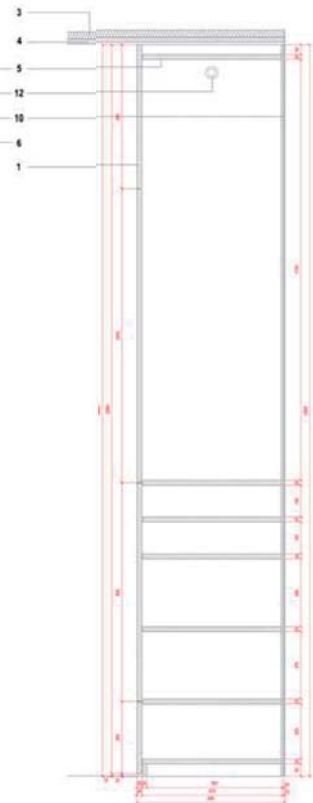
- 1 - ANTE APRIBILI CON FINITURA LAMINATA ESSENZA ACERO, VERNICIATURA TRASPARENTE SATINATA
- 2 - FRESATURA 2x20MM
- 3 - PANNELLI ISOLATI RIGIDI SP. 30 MM. FISSATI AL SOFFITTO
- 4 - CONTROSOFFITTO IN PANNELLI LAMINATI ESSENZA ACERO, VERNICIATURA TRASPARENTE SATINATA
- 5 - STRUTTURA INTERNA IN PANNELLI DI TRUCIOLATO LAMINATI TIPO ACERO
- 6 - RIVESTIMENTO PARETI IN PANNELLI LAMINATI ESSENZA ACERO, VERNICIATURA TRASPARENTE SATINATA
- 7 - STRUTTURA DI ANCORAGGIO PANNELLATURE
- 10 - SCHENALE LAMINATO COLORE NERO SATINATO
- 11 - CASSETTI IN MASSELLO LACCATO COLORE SCELTO A DL
- 12 - TUBO PORTABILI CON LUCE INCORPORATA
- 13 - TAGLIO LUCE FONDO NERO

- SC - SISTEMA DI APERTURA CON CERNIERE LIBERE E "PREMI / APRI"
- SV - SISTEMA DI APERTURA SCORREVOLE CON "PREMI / APRI"

N.B. TUTTE LE MANIGLIE DELLE ANTE SONO RICAVATE CON SMUSSATURA A 45° DEI PANNELLI NELLE POSIZIONI CONCORDATE CON IL DIRETTORE DEI LAVORI



M7 - PROSPETTO INTERNO

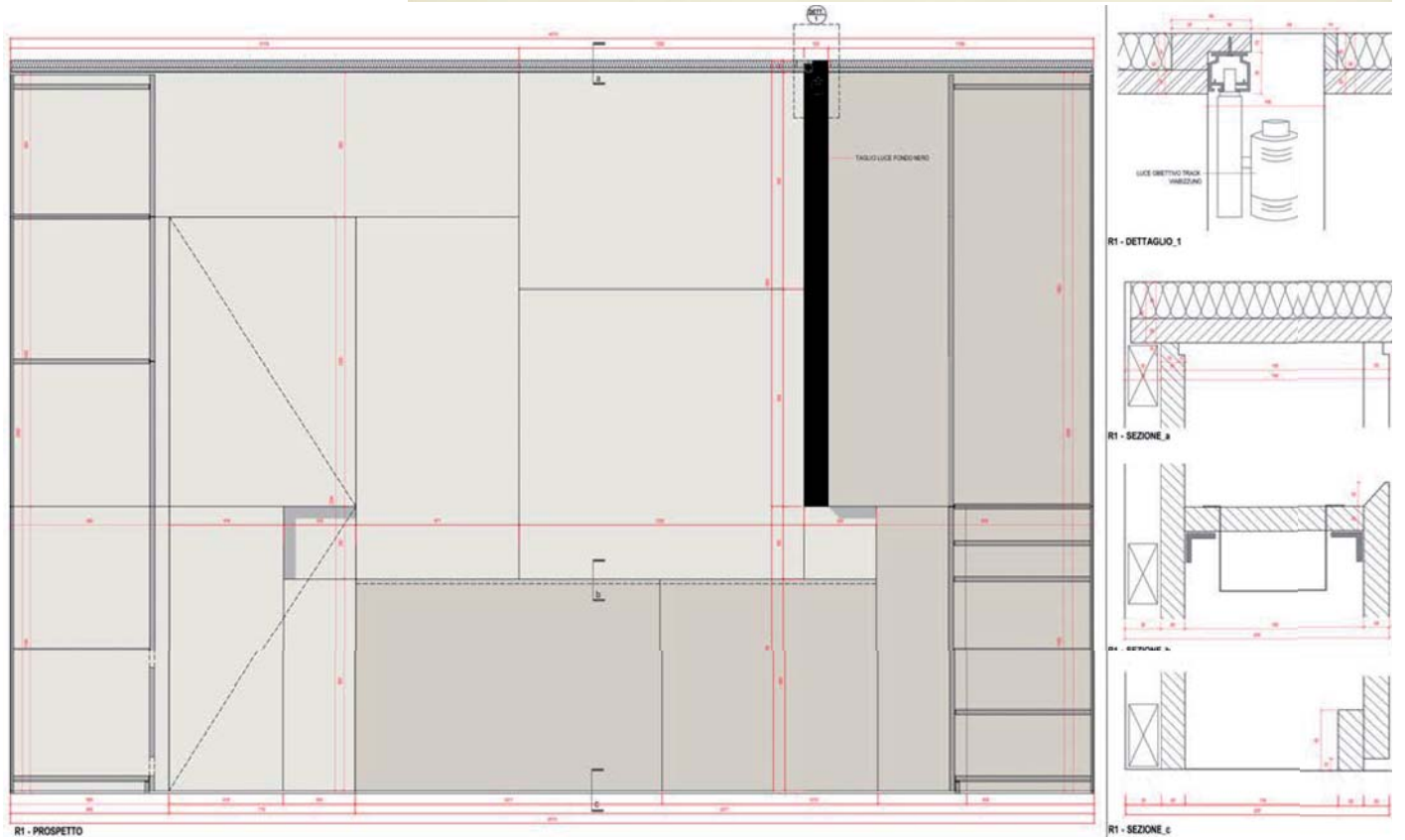


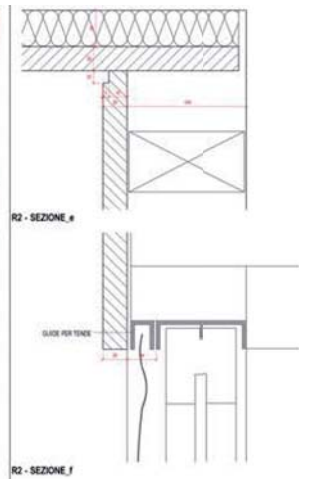
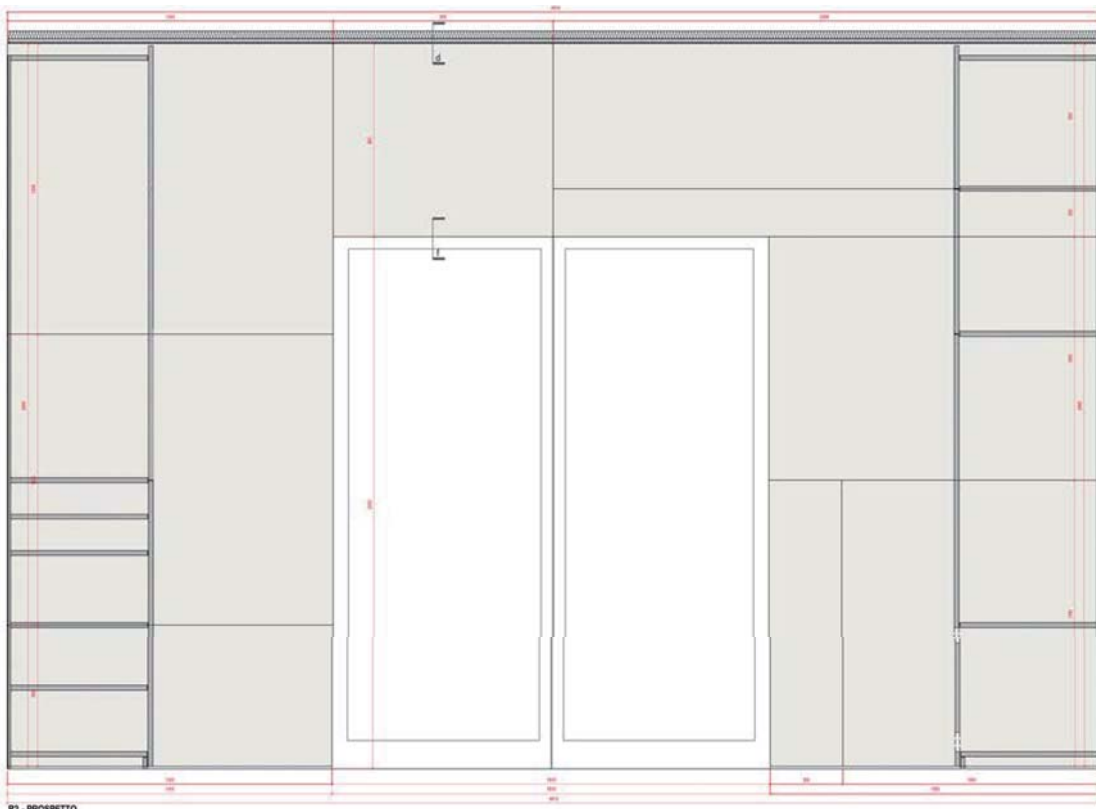
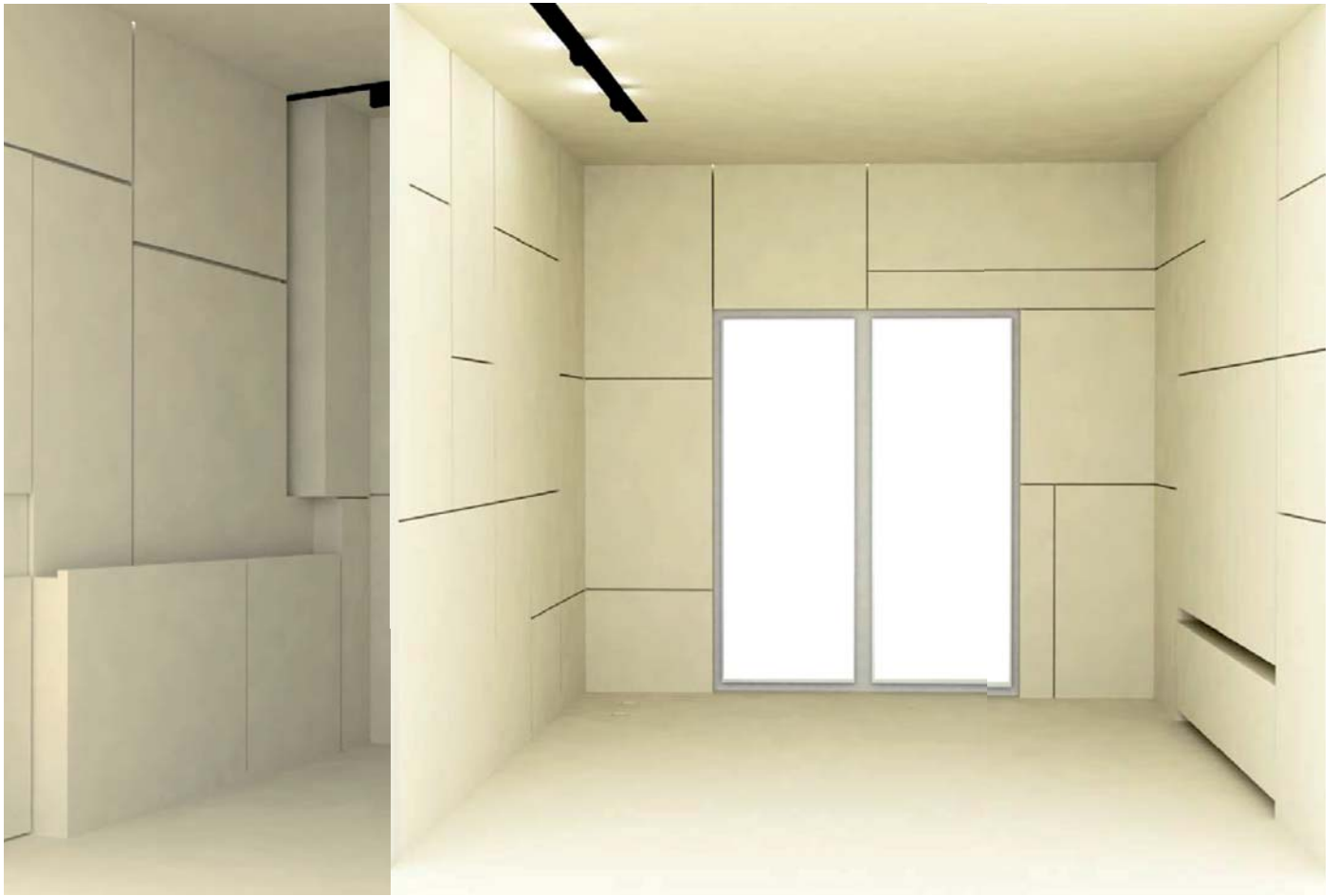
M7 - SEZIONE TRASVERSALE

ZONA NOTTE

R1_R2

TESTI



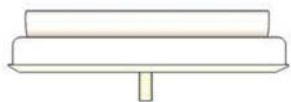
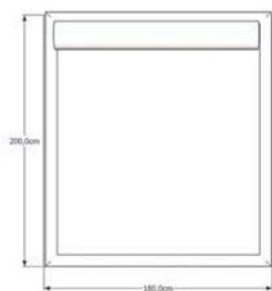
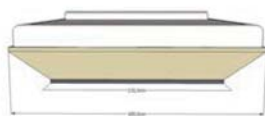
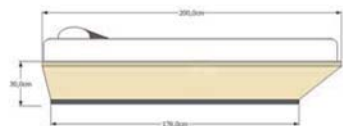


R2 - PROSPETTO

ZONA NOTTE

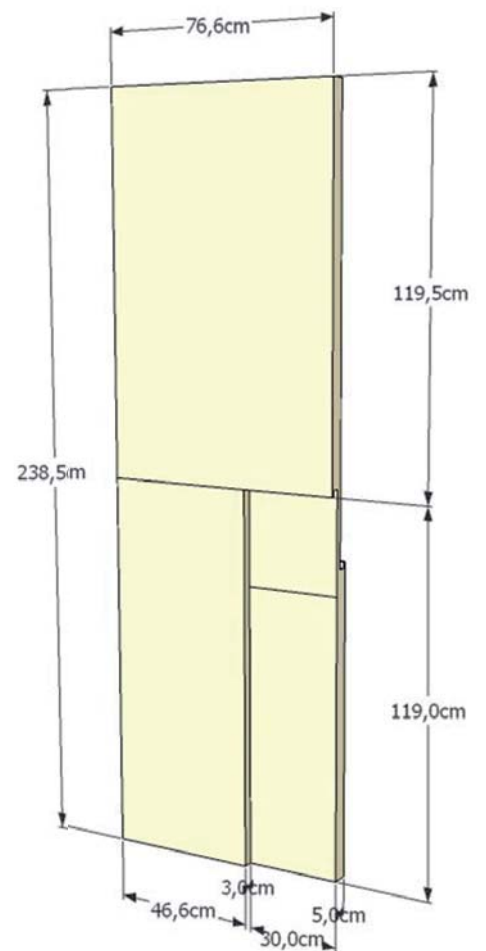
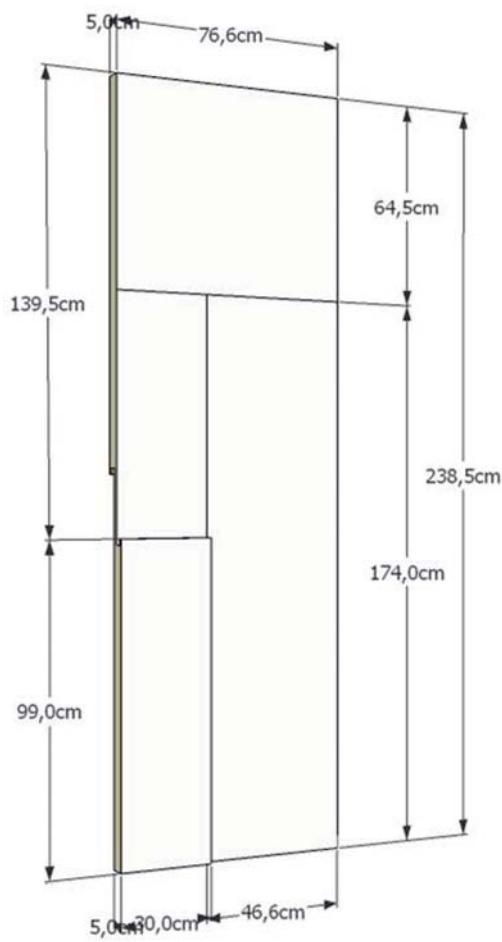
LETTO

TESTI



PORTA 4

TESTI



BAGNO

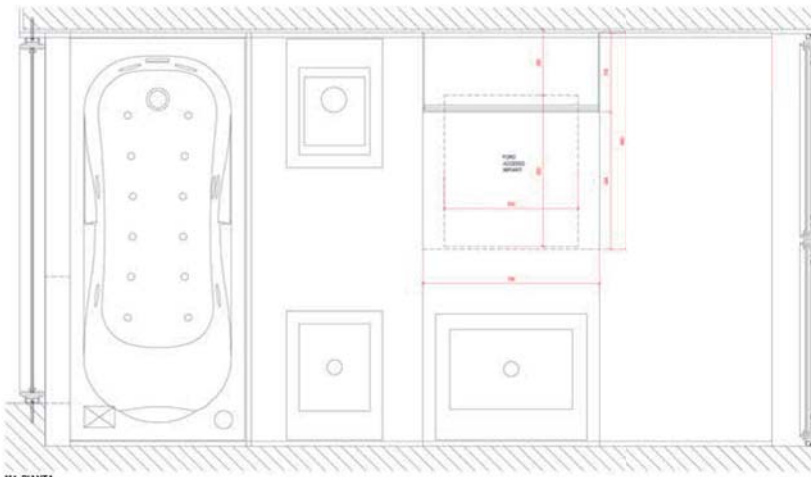
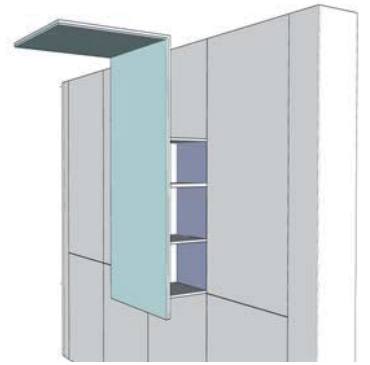
M4

TESTI

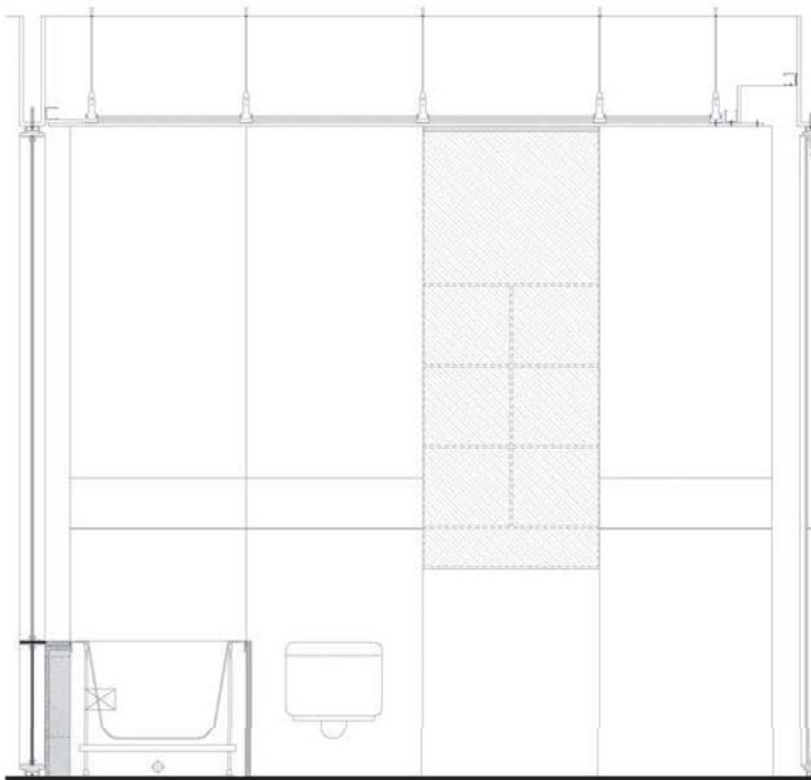
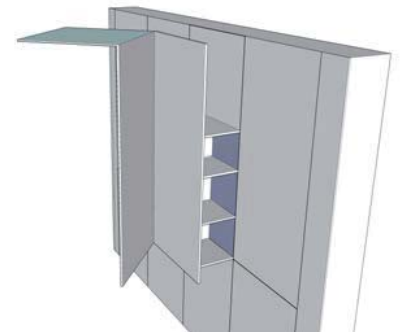


Processo progettuale

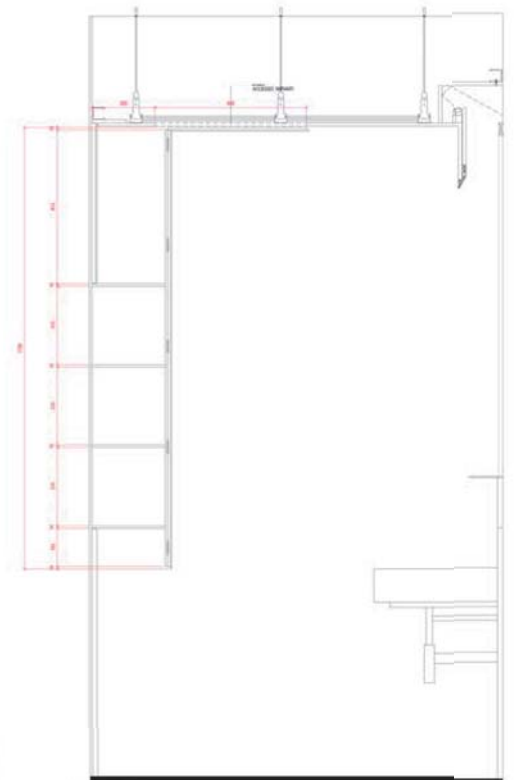




M4_PIANA



M4_PROSPETTO



M4_SEZIONE

BAGNO

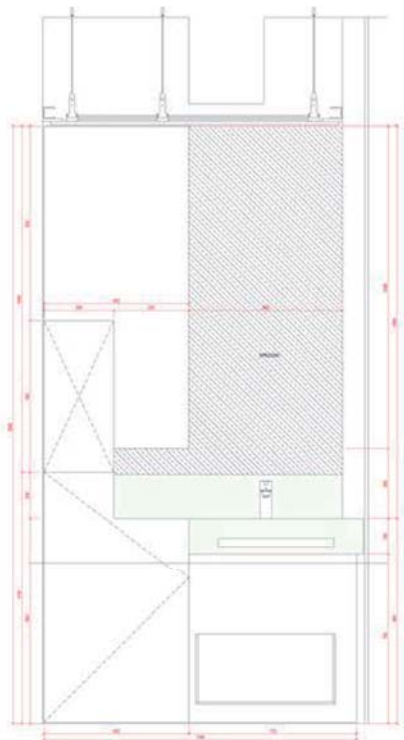
M5

TESTI

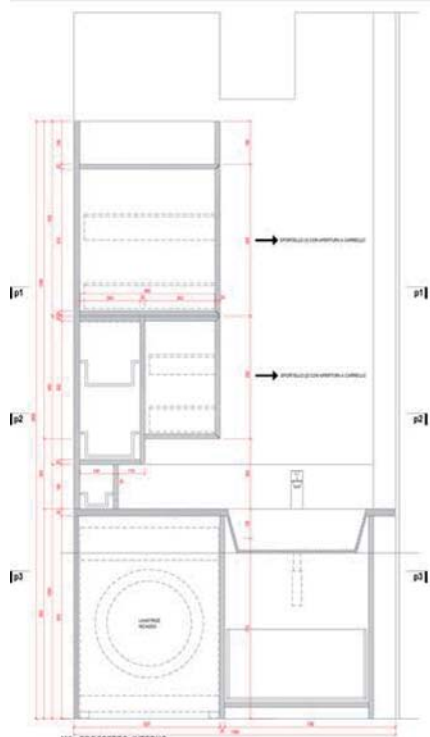
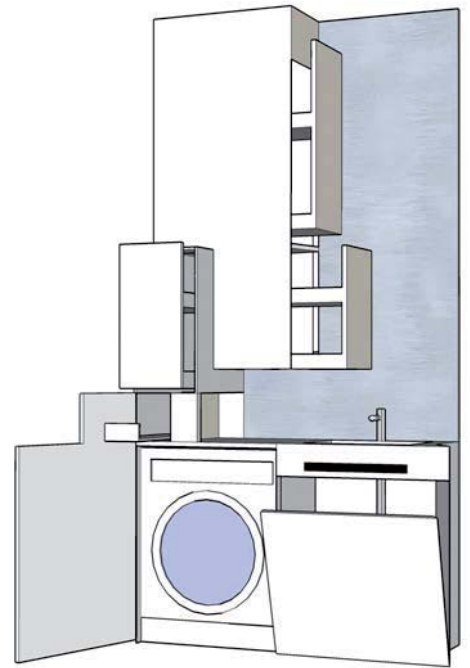


Processo progettuale

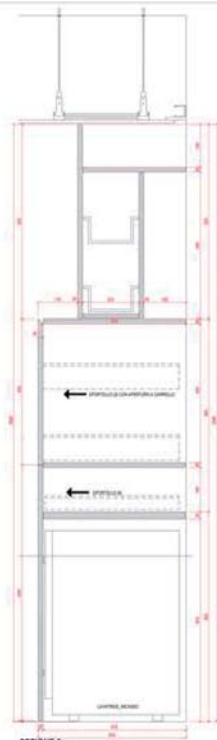




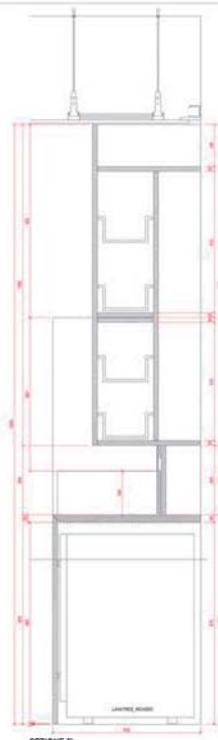
M5 - PROSPETTO ANTE



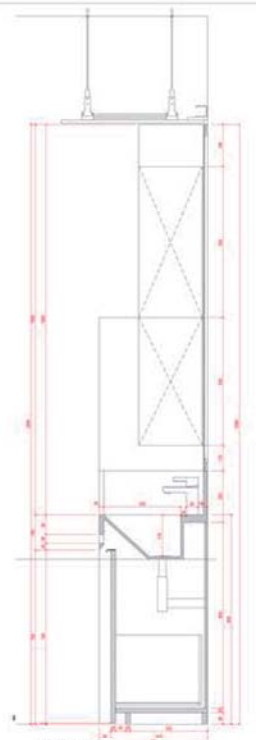
M5 - PROSPETTO INTERNO



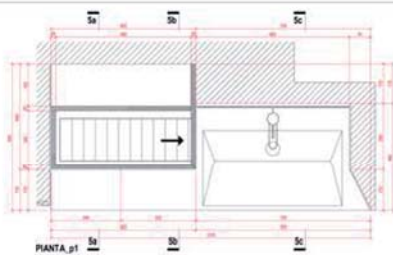
SEZIONE 5a



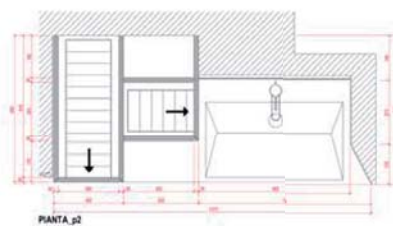
SEZIONE 5b



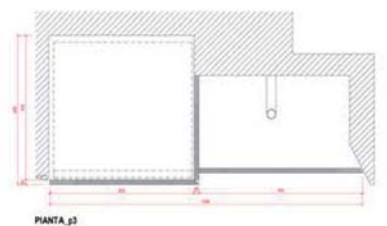
SEZIONE 5c



PIANTA_p1



PIANTA_p2



PIANTA_p3

